



Park Güell



MEMÒRIA DE
GOVERNANÇA
2021-2022



Ajuntament de
Barcelona



Índex

01

Presentació

02

**Governança
del Park Güell**

03

**Pla estratègic
del Park Güell**

04

**Programació
cultural**

05

**Pla de
comunicació**

06

**Dades
econòmiques**



El gener del 2018 es va presentar el Pla estratègic del Park Güell després d'un ampli procés de treball i de participació veïnal. El pla preveia dur a terme, durant quatre anys, el seguit d'accions que es recullen en aquesta memòria. Es tracta de 202 actuacions que donen resposta a la preservació arquitectònica i natural i al retorn social del parc.

Amb les actuacions fetes fins ara s'hi ha reduït l'alt volum de visitants i han augmentat els accessos gratuïts per als veïns i veïnes de la ciutat. Igualment s'han dut a terme diverses actuacions de millora als barris dels entorns, hem enfortit el programa cultural i d'activitats i s'ha consolidat el model de governança propi del Park Güell.

Aquesta memòria, doncs, és un punt i seguit en el desplegament del Pla estratègic, que preveurà més propostes i més recursos per als anys vinents per a un Park que esdevindrà una referència de gestió turística sostenible, amable amb les persones que ens visiten, respectuós amb qui hi viu i orgull de ciutat.



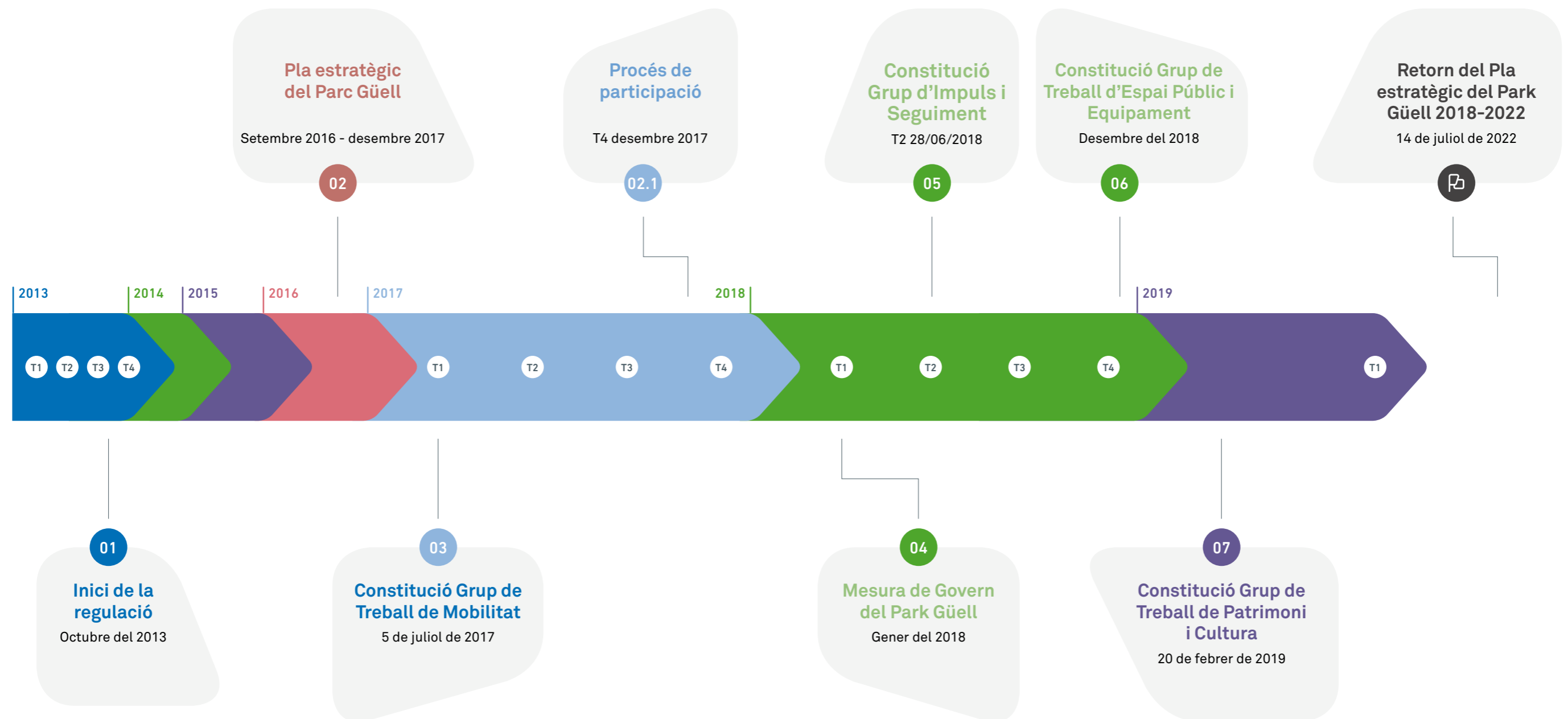
Janet Sanz Cid
Segona tinenta
d'alcaldia



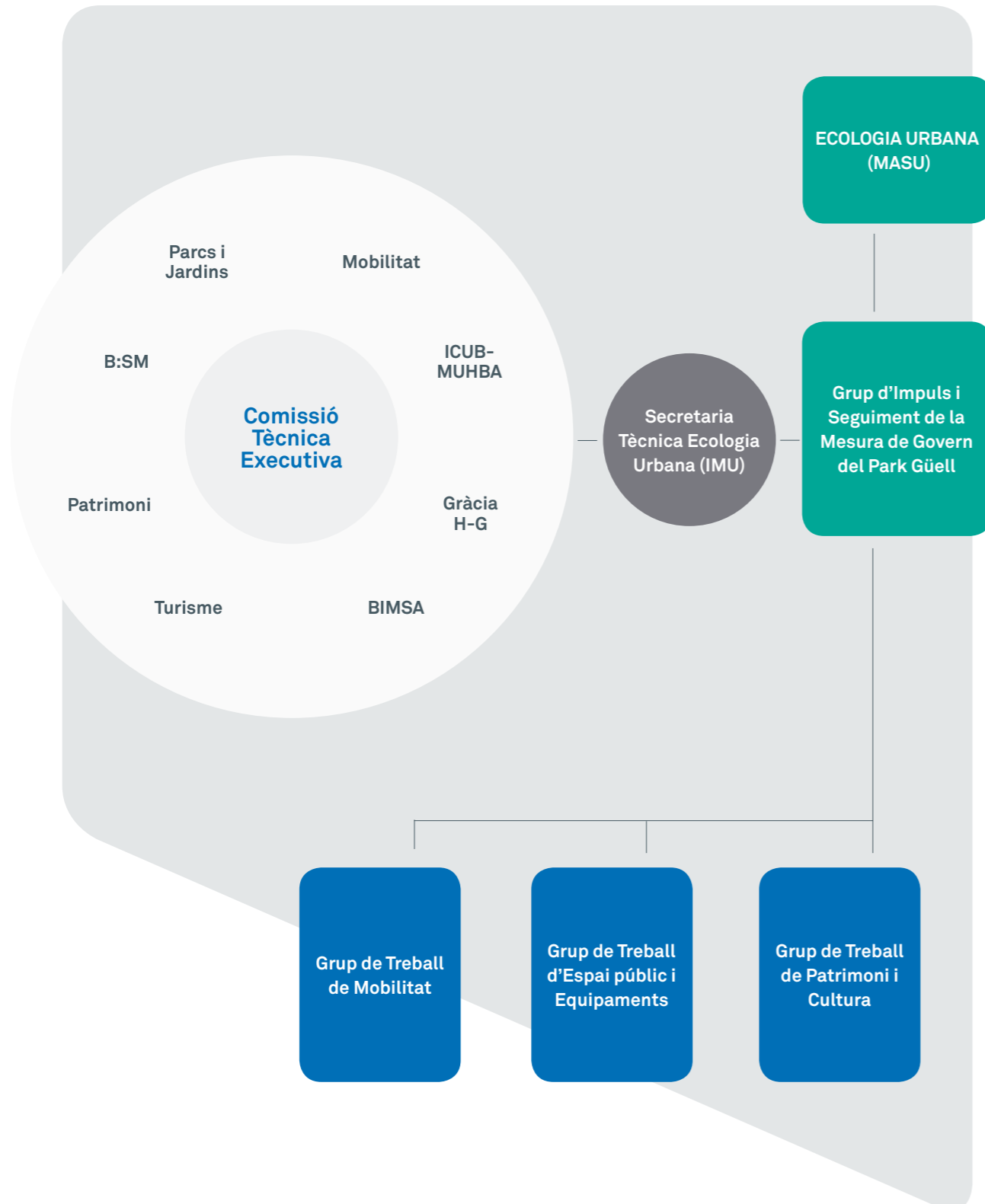
Eloi Badia Casas
Regidor/a d'Emergència Climàtica
i Transició Ecològica



Des que el 17 de gener de 2018, l'Ajuntament de Barcelona va aprovar la **Mesura de govern "Pla estratègic del Park Güell 2017-2022"** es va donar el tret de sortida a un treball de prop de quatre anys. Reforçar els vincles entre els ciutadans i les ciutadanes de la ciutat i el Park, així com reorientar les inversions per millorar l'entorn i la preservació patrimonial, tant arquitectònica com natural, han sigut els eixos des d'on els operadors municipals implicats en el funcionament del Park Güell i coordinats amb entitats i associacions de veïns i veïnes han anat assolint gran part de les propostes consensuades amb anterioritat a través de diversos processos participatius.



Estructura organitzativa



Grup d'Impuls i Seguiment de la Mesura de Govern del Park Güell (2019-2023)

El model de governança va establir una forma d'organització específica amb un ens gestor propi per gestionar més eficaçment un espai amb una gran quantitat d'agents: el Grup d'Impuls i Seguiment de la Mesura de Govern del Park Güell com a màxim òrgan de consulta.

El Grup d'Impuls va estar acompanyat per grups de treball en funció de les línies d'intervenció o de les prioritats d'actuació amb unes finalitats específiques: promoure el debat, l'anàlisi, el desenvolupament i la millora de propostes, i el seguiment de les actuacions.

Ajuntament de Barcelona

Segona Tinència d'Alcaldia
Sisena Tinència d'Alcaldia
Regidoria del Districte de Gràcia
Regidoria del Districte d'Horta-Guinardó
Regidoria de Turisme i Indústries Creatives
Gerència Municipal
Gerència de Medi Ambient i Serveis Urbans
Direcció General B:SM, SA
Grup Municipal d'ERC
Grup Municipal de Barcelona en Comú
Grup Municipal del PSC
Grup Municipal de Ciutadans
Grup Municipal de JuntsxCat
Grup Municipal del PP

Propietats

Fundació Sagrada Família
Consorci d'Educació de Barcelona
Casa Trias

Grups de persones expertes

Col·legi d'Arquitectes de Catalunya
Direcció de la Càtedra de Gaudí
Col·legi de Biòlegs de Catalunya

Secretaria Tècnica

Institut Municipal d'Urbanisme

Ciutadania i barris

Federació d'Associacions de Veïns i Veïnes de Barcelona (FAVB)
Representants dels barris de la Salut, Vallcarca, Can Baró, el Carmel, el Coll i el Baix Guinardó

Operadors gestors

EUiM

Ecologia Urbana i Mobilitat

- Direcció estratègica
- Interlocució política
- Comunicació i participació
- Responsable dels gestors/ores de patrimoni natural, arquitectònic, manteniment i serveis
- Direcció de les inversions: les prioritza i les encarrega
- Coordinació i interlocució amb la resta d'operadors

B:SM

Barcelona de Serveis Municipals

- Gestor de la zona regulada
- Gestor de la plataforma logística
- Aportació del cànon
- Pot gestionar part del cànon per encàrrec d'EUiM: actuacions vinculades a l'àmbit de gestió, seguretat i infraestructures



INSTITUT MUNICIPAL D'URBANISME DE BARCELONA

- Coordinació del projecte
- Secretaria Tècnica
- Coordinació de la Comissió Tècnica Executiva
- Assistència al Grup d'Impuls i als grups de treball

MASU / Parcs i Jardins

- Gestor del patrimoni natural
- Gestor del manteniment i els serveis
- Gestor per delegació de les competències d'EUiM i responsable del projecte

BIM/sa

Barcelona d'Infraestructures Municipals

- Gestió de la part de cànon aportada per B:SM per encàrrec d'Ecologia Urbana
- Redacció i execució d'obra civil i edificació a la zona patrimonial i forestal i a l'àmbit d'influència

Altres operadors:

DISTRICTES: Eix vertebrador dels espais de participació i receptor de les d'actuacions d'inversió i d'activitats

ICUB (MUHBA): Gestor de la Casa del Guarda i pot gestionar per encàrrec d'EUiM projectes d'activitats culturals

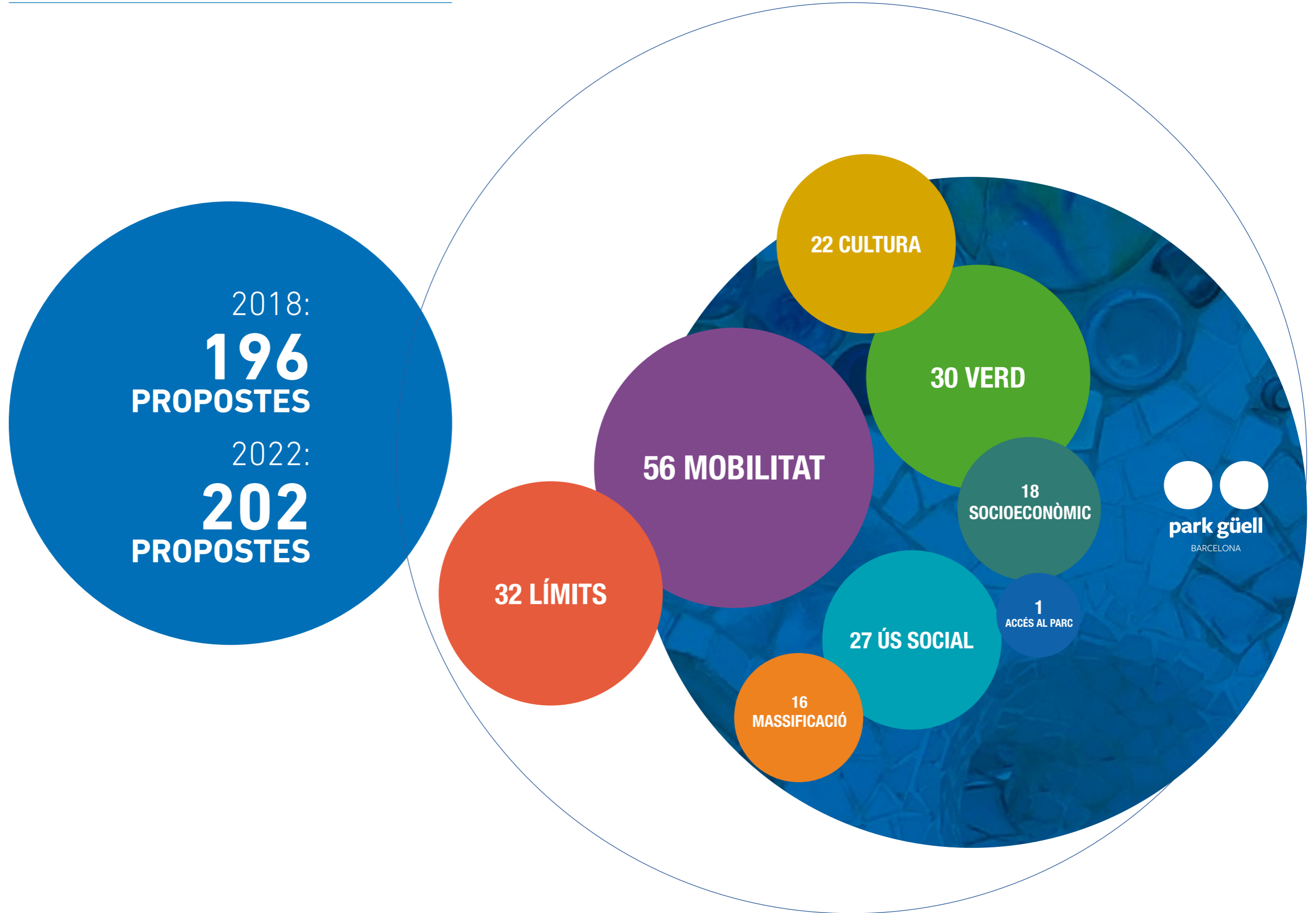
ALTRES OPERADORS AMB IMPLICACIÓ EN FUNCIÓ DEL PROJECTE (Turisme, Guàrdia Urbana, altres tinències)





3.1

Evolució del Pla estratègic





Més ús social

Més activitats

Més qualitat i quantitat

Més equipament d'interacció social

Promoure l'ús social engloba tres objectius: incrementar les activitats veïnals i de ciutat d'acord amb els valors i les limitacions físiques del Park Güell, millorar l'espai públic i crear nous equipaments d'interacció social.

Codi

1.1-4

INCREMENT DE L'ÚS SOCIAL

Consolidar i ampliar la línia de la política ciutadana que actualment permet obrir franges horàries per a usos ciutadans

Cost

SENSE DOTACIÓ DIRECTA

Operador

B:SM Barcelona de Serveis Municipals



Codi

1.2-6

INCREMENT DE L'ÚS SOCIAL

Rehabilitació del mirador sobre la baixada de la Glòria

Cost

433.984 €

Operador

B:SM Barcelona de Serveis Municipals



Codi

1.2-7

INCREMENT DE L'ÚS SOCIAL

Nova senyalització general del Park Güell

Cost

216.578 €

Operador

B:SM Barcelona de Serveis Municipals



Codi

1.2-15

INCREMENT DE L'ÚS SOCIAL

Rehabilitació d'escoles patrimonials

Cost

807.963 €

Operador

e Consorci d'Educació de Barcelona
Generalitat de Catalunya
Ajuntament de Barcelona



Codi

1.2-16

INCREMENT DE L'ÚS SOCIAL

Millora del camí de la Pressió i les àrees de jocs infantils, i condicionament de l'itinerari de la biodiversitat

Cost

847.894 €

Operador

B:SM Barcelona de Serveis Municipals



Codi
1.2-17
INCREMENT DE L'ÚS SOCIAL

Arranjament dels lavabos del carrer d'Olot

Cost
49.583 €

Operador
B:SM Barcelona de Serveis Municipals



Codi
1.1-24
INCREMENT DE L'ÚS SOCIAL

Reprendre l'activitat de prendre el vermut al mirador de Joan Sales

Cost
SENSE DOTACIÓ DIRECTA

Operador
Districtes



Codi
1.1-20
INCREMENT DE L'ÚS SOCIAL

Nous parcs al voltant del Park Güell (espai verd Coll del Portell)

Cost
14.000 €

Operador
B:SM Barcelona de Serveis Municipals



Codi
1.1-25
INCREMENT DE L'ÚS SOCIAL

Calendari de les escoles del voltant amb activitats al Park

Cost
SENSE DOTACIÓ DIRECTA

Operador
Parcs i Jardins



Codi
Sense codi
INCREMENT DE L'ÚS SOCIAL

Projecte d'armariets als accessos del Park

Cost
60.000 €

Operador
B:SM Barcelona de Serveis Municipals

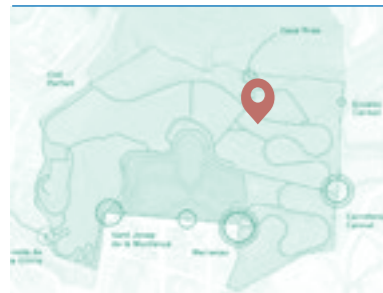


Codi

1.2-18

INCREMENT DE L'ÚS SOCIAL

Camp de futbol del Carmel: drenatge + nova gespa



Dates (inici/final)

07-2021

01-2022

Cost

682.292 €

Operador

BIM/sa Barcelona
d'Infraestructures
Municipals

Descripció

Projecte de substitució integral de la gespa artificial col·locada originalment l'any 2007. L'actuació comprèn una superfície de 4.762 m² que ocupa el terreny de joc, la graderia que l'envolta, els vestidors i la cafeteria de les instal·lacions. El projecte de substitució de la gespa ha estat finançat amb el retorn del Park Güell i la renovació de l'edifici de vestidors ha rebut el finançament previst al Pla de Barris.

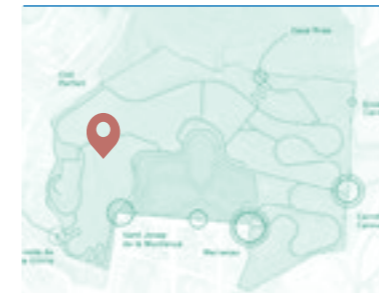


Codi

1.1-10

INCREMENT DE L'ÚS SOCIAL

Millora de l'àrea de gossos de la zona forestal



Dates (inici/final)

04-2021

05-2023

Cost

120.000 €

Operador

B:SM Barcelona
de Serveis
Municipals

Descripció

Projecte d'arranjament de l'espai verd Coll del Portell, entre el carrer d'Arnold Schönberg i l'entrada núm. 4 del Park. El mes de novembre passat es va presentar a les entitats veïnals l'avantprojecte en què la finalitat principal de l'actuació és convertir aquest accés en un espai verd accessible, per a ús cívic veïnal i ciutadà, amb una zona d'estada, dotat del mobiliari urbà corresponent (bancs, taules, papereres, enllumenat, etcètera) i amb plantació de vegetació pròpia de parcs i jardins.



Codi

1.2-11

INCREMENT DE L'ÚS SOCIAL

Àrea de jocs infantils al cul-de-sac del carrer de Sant Cugat del Vallès



Dates (inici/final)

09-2022

12-2022

Cost

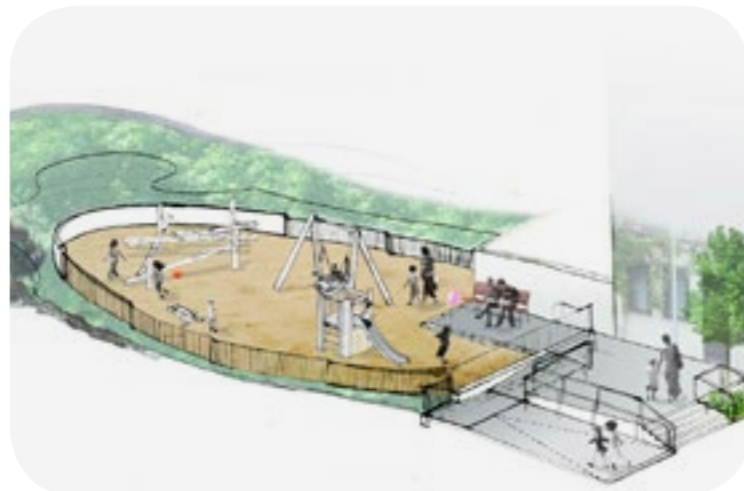
107.804 €

Operador

BIM/sa Barcelona
d'Infraestructures
Municipals

Descripció

Projecte de creació d'una zona nova de jocs infantils al carrer de Sant Cugat, entre els carrers de Larrard i Sant Josep de la Muntanya; es troba temporalment aturat degut a la necessitat d'incorporar al projecte la construcció d'una tanca perimetral a la part superior del desnivell existent per tal de garantir l'estabilitat del terreny. Es preveu properament reactivar les obres per tal que estiguin enllestides a finals d'any.



Reduir l'impacte de la massificació

- Canvi en la comunicació
- Regulació de fluxos
- Control d'entrades

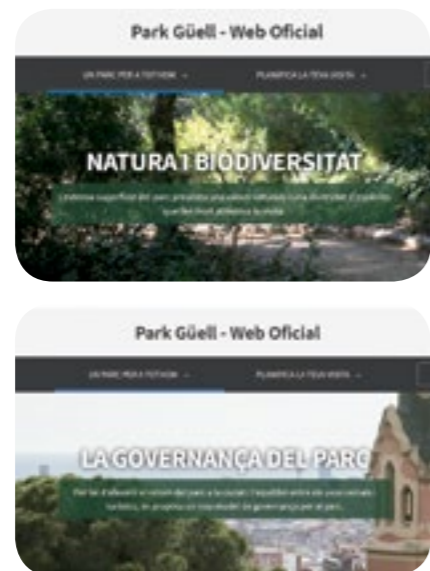
Codi
2.1-1
MASSIFICACIÓ

Disseny de la pàgina web Park Güell

Adreçada a descriure un parc urbà com un patrimoni viu: valors arquitectònics, ecològics, socials, activitats culturals, entre altres; i a millorar la comunicació entre el Park i la ciutadania: agenda d'activitats, fòrum, blog d'esdeveniments, etcètera.

Cost
SENSE DOTACIÓ DIRECTA

Operador
B:SM Barcelona de Serveis Municipals



Codi
2.1-2
MASSIFICACIÓ

Reducció de la imatge i l'exposició mediàtica del Park Güell i diversificació dels seus elements iconogràfics en la publicitat

Cost
SENSE DOTACIÓ DIRECTA

Operador
Diversos operadors



Codi
2.1-3
MASSIFICACIÓ

Reducció de films/documentals que puguin incentivar una visita

Cost
SENSE DOTACIÓ DIRECTA

Operador
Diversos operadors

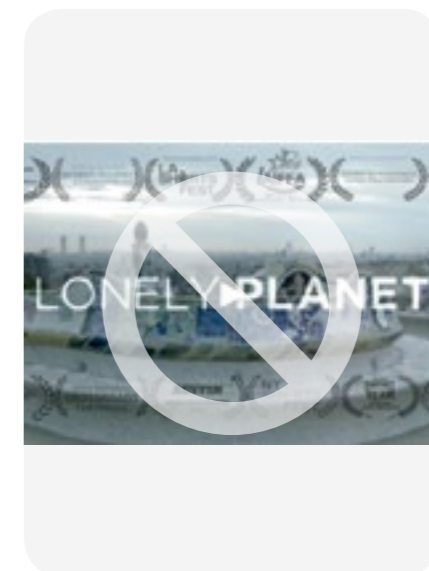


Codi
2.1-4
MASSIFICACIÓ

Definició de criteris per aprovar gravacions dins del Park per gestionar-ne la imatge

Cost
SENSE DOTACIÓ DIRECTA

Operador
Diversos operadors



Codi
2.2-12
MASSIFICACIÓ

Tancament temporal del turó de les Tres Creus

Cost
SENSE DOTACIÓ DIRECTA

Operador
Parcs i Jardins



Mobilitat

Reforçar el Metro com a mitjà d'accés prioritari al Park Güell

Reordenar les entrades principals del Park Güell al carrer d'Olot

Reordenar les entrades principals del Park Güell a la carretera del Carmel. Reubicació de les parades del Bus Turístic

Propostes de detall: mobilitat a peu, bicicleta, vehicle privat, transport públic

Altres propostes

Codi

3.4-5
MOBILITAT

Estudi d'una llançadora d'accés al Park Güell. Es reubicaran les parades de bus turístic

Cost

REPERCUTIT EN EL TIQUET D'ENTRADA DE LA ZONA REGULADA (regulació anterior)

Operador

B:SM Barcelona de Serveis Municipals



Codi

3.6-10
MOBILITAT

Disposició de la tanca longitudinal per a vianants a la carretera del Carmel

Cost

6.000 €

Operador

Ajuntament de Barcelona barcelona.cat/ecologiaurbana

EUiM
Ecologia Urbana i Mobilitat



Codi

3.6-11
MOBILITAT

Arranjament de la vorera del c. d'Ana Maria Matute

Cost

354.000 €

Operador

B:SM Barcelona de Serveis Municipals



Codi

3.7-56
MOBILITAT

Substitució d'escaleres mecàniques al tram de la baixada de la Glòria

Cost

370.767 €

Operador

BIM/sa Barcelona d'Infraestructures Municipals



Codi

3.8-50
MOBILITAT

Pacificació dels entorns dels carrers Olot, Marianao, Sant Josep de la Muntanya i rambla de Mercedes

Cost

167.309 €

Operador

Ajuntament de Barcelona barcelona.cat/ecologiaurbana

EUiM
Ecologia Urbana i Mobilitat





Millora del verd i de la biodiversitat

Gestió del verd

Codi

4.1-2

VERD I BIODIVERSITAT

Millora dels entorns de la font de Sant Salvador i les escales adjacents

Cost

584.483 €

Operador

B:SM Barcelona de Serveis Municipals



Codi

4.1-3

VERD I BIODIVERSITAT

Millora de la font de la Sarva, accés a la cisterna, restauració dels bancs exteriors, restauració del viaducte de baix, reforç de baranes i bancs, i reparació de la Sala Hipòstila

Cost

1.320.724 €

Operador

B:SM Barcelona de Serveis Municipals



Codi

4.1-28

MOBILITAT

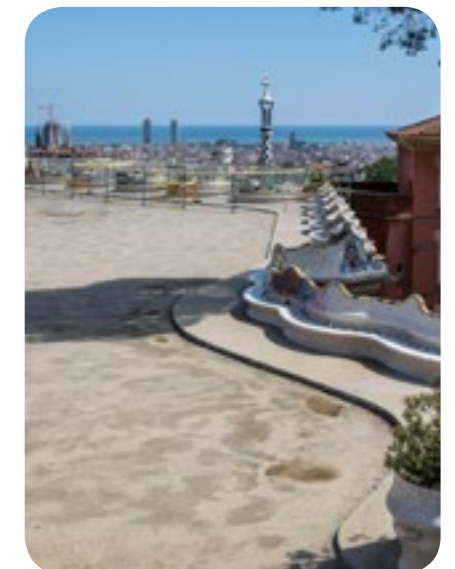
Impermeabilització i reforç estructural de la plaça de la Natura

Cost

1.087.281 €

Operador

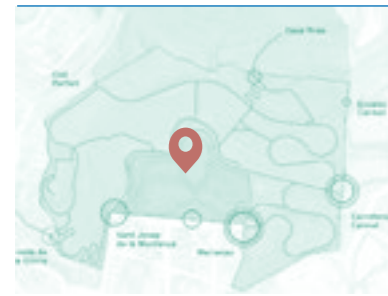
B:SM Barcelona de Serveis Municipals



Codi

4.1-4

VERD I BIODIVERSITAT



Operador

EUiM

Ecologia Urbana i Mobilitat

B:SM

Barcelona
de Serveis
Municipals

Parcs i Jardins

Pla director d'infraestructures del Park Güell

Dates (inici/final)

06-2019

06-2022

Cost

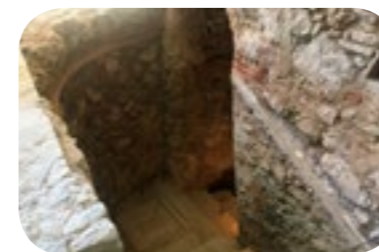
119.840 €

Descripció

El Park Güell és un dels grans espais verds de la ciutat i actua com a espai públic des de fa més de noranta-cinc anys. Les seves infraestructures i serveis s'han anat adaptant a les necessitats canviants, a l'entorn i al context social, natural i patrimonial. Després de gairebé cent anys, s'ha considerat necessari revisar-ne l'estat, la gestió i el manteniment, i actualitzar-los, si cal.

El pla director es planteja com una oportunitat per redescobrir altres facetes de Gaudí relacionades amb les infraestructures i serveis que posen en sintonia el personatge amb unes visions més innovadores de la conservació del patrimoni i relacionen els valors culturals del lloc amb la seva dimensió ambiental.

El Pla estratègic 2018-2022 ha considerat la necessitat de fer una recerca, una identificació, una diagnosi i unes propostes noves de manteniment i una millora de les infraestructures i els serveis del Park des de la perspectiva de l'enllumenat, l'aigua, el clavegueram, la telefonia, les canalitzacions, el rec o la fibra, entre altres, així com de futures instal·lacions o infraestructures necessàries i de serveis, sempre tenint present la seva catalogació com a patrimoni mundial.



Metodologia de treball per a la redacció del nou pla d'infraestructures i serveis:

1

Coneixement en profunditat

Aixecament –in situ– i validació de dades.

2

Apunt històric

Contextualització i dades bàsiques de la història i la construcció del monument.

3

Recerca documental i d'elements

Història de les infraestructures i els serveis a Barcelona i al Park Güell, relació d'aquests amb Güell i Gaudí, i recerca de possibles elements existents per revaloritzar-los.

4

Hipòtesis

Establir teories fonamentades en estudis anteriors sobre com podien ser les infraestructures i els serveis pensats per Gaudí i Güell.

5

Estat actual i organització general

Com són, quines són, com estan, com es gestionen i mantenen i com interaccionen entre si i amb els elements patrimonials.

6

Diagnosi

Coneixement partint de l'observació de les dades obtingudes encreuades amb la recerca històrica i les hipòtesis formulades.

7

Propostes

Ordenació global, pautes generals, criteris i propostes concretes d'intervencions que optimitzin el disseny i el funcionament futurs de les infraestructures i els serveis, i la seva gestió i manteniment.

Quadre resum d'actuacions i valoració econòmica

FASE		FASE	
1	Actuacions de millora del sanejament	3	Actuacions d'enllumenat
1.0	Estudi de viabilitat d'aprofitament de les cisternes 1, 3, 4bis, 5, 6, aplicant el mètode científic. En total s'han trobat sis cisternes, de les quals no s'ha pogut accedir a la 2 i la 4; per això, de moment, no se'n preveu l'estudi	3.1	Zones amb il·luminació existent que cal adequar
1.1	Implantació d'elements de decantació en punts finals de les canals	3.1.1	Nova il·luminació LED amb noves interdistàncies en el passeig de les Palmeres
1.2	Connexions de canals mortes	3.1.2	Nova il·luminació LED amb noves interdistàncies pel camí de dalt i les escales
1.3	Ampliació de la xarxa de sanejament: nous embornals o reixes connectats a la xarxa existent	3.1.3	Substitució de projectors d'il·luminació artística del turó de les Tres Creus per tecnologia LED
1.4	Modificació de reixes existents a la Sala Hipòstila	3.1.4	Substitució dels projectors de l'aparcament d'accés a Carmel per tecnologia LED
1.5	Executar encintats a canals existents	3.1.5	Substitució de lluminàries al carrer d'Olot per tecnologia LED
1.6	Estabilització de terrenys	3.2	Zones on implantar nova xarxa d'enllumenat
1.7	Replanteig d'altimetries d'algunes àrees per crear nous punts baixos	3.2.1	Nou enllumenat als extrems de les escales de connexió entre el camí de dalt i el passeig de les Palmeres
1.8	Col·locació de mallat i geocel·les per a paraments vegetals amb forts pendents	3.2.2	Nou enllumenat als jocs infantils a tocar del carrer d'Olot
1.9	Condicionament de les cisternes dels viaductes per emmagatzemar-hi aigua de pluja per a reg	3.2.3	Noves lluminàries a punts d'accés al Park
1.10	Condicionament de la cisterna de la Sala Hipòstila per emmagatzemar-hi aigua de pluja per a reg	3.3	Zones amb enllumenat que cal retirar
1.11	Reconstrucció de la cisterna de l'av. de Sant Josep de la Muntanya		Inversió de retirada d'enllumenat
1.12	Construcció de cisterna soterrada al c/ Mercedes	3.4	Intervencions en quadres elèctrics
2	Reg		Implantació de nou quadre d'enllumenat al carrer de Mariano, per a l'enllumenat de la Sala Hipòstila, bombes de cisternes de reg i enllumenat de jocs infantils
2.1	Adaptació i restitució del sistema de programació actual	3.5	MILLORES DE L'EFICIÈNCIA ENERGÈTICA
2.2	Adequació de xarxes primàries i secundàries de reg		Instal·lació de sensors de presència, doble reducció de flux i horaris de regulació

FASE	
4	Actuacions en energia
4.1	Implantació de generació a l'edifici del Carmel
4.2	Generació als jocs infantils
4.3	Generació a zona estacionament autocars, ctra. Carmel
4.4	Implantació de generació a casetes jardiners
4.5	Instal·lació de cinc punts de recàrrega d'autocars a l'aparcament del Carmel
4.6	Instal·lació de deu punts de recàrrega de vehicles a l'aparcament del Carmel
4.7	Sensibilització ciutadana
5	Telefonia i fibra
5.1	Extensió de xarxa IMI fins a altres punts del parc
5.2	Integració de sistemes wifi amb tecnologia 5G
5.3	Inici de transició cap a <i>smart park</i> amb connectivitat entre sensors
5.4	Infraestructura analítica (plataforma per a manteniment preventiu, optimització de producció energètica i consum d'aigua pluvial)
6	Serveis generals
6.1	Col·locació de bancs
6.2	Nous banys
6.3	Implantació de quadre d'enllumenat per a actes
6.4	Substitució de les papereres existents i aportació de més papereres
6.5	Divulgació de les actuacions fetes per a la millora de les infraestructures i els serveis
6.6	Execució de rases i galeries unificades per serveis

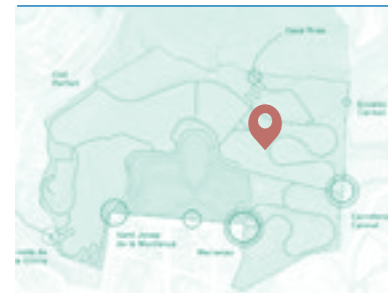


Codi

4.1-5

VERD I BIODIVERSITAT

Pla director per a la gestió i el manteniment del patrimoni natural i arquitectònic del Park Güell



Dates (inici/final)

02-2021
04-2022

Cost

229.820 €

Operador

EUiM
Ecologia Urbana i Mobilitat

B:SM Barcelona de Serveis Municipals

Parcs i Jardins

BIM/sa Barcelona d'Infraestructures Municipals

Descripció

Aquest pla director es concep com una eina que permet optimitzar, reforçar i millorar les estratègies per gestionar la conservació del Park en dos àmbits:

1. Infraestructura verda. Conté tres línies d'actuació:

A. Paisatge

Pel que fa a paisatge, es proposa una estratègia global d'ordenació vegetal amb l'objectiu de donar una estructura al projecte paisatgístic del Park amb dos objectius molt clars:

- Augment de la diversitat de condicions microclimàtiques, agronòmiques i d'insolació
- Incorporació de comunitats vegetals de baixa demanda de manteniment.

B. Agronomia

La finalitat és millorar el funcionament del Park quant a substrats, reg, conflictes entre patrimoni i verd, etcètera.

C. Biodiversitat faunística

Recull actuacions enfocades al foment de les comunitats de fauna de més interès, la reducció de les espècies exòtiques i invasores, i la minimització dels impactes més rellevants sobre la flora.



2. Conservació del patrimoni. També abasta tres línies estratègiques:

D. Planificació d'intervencions preventives

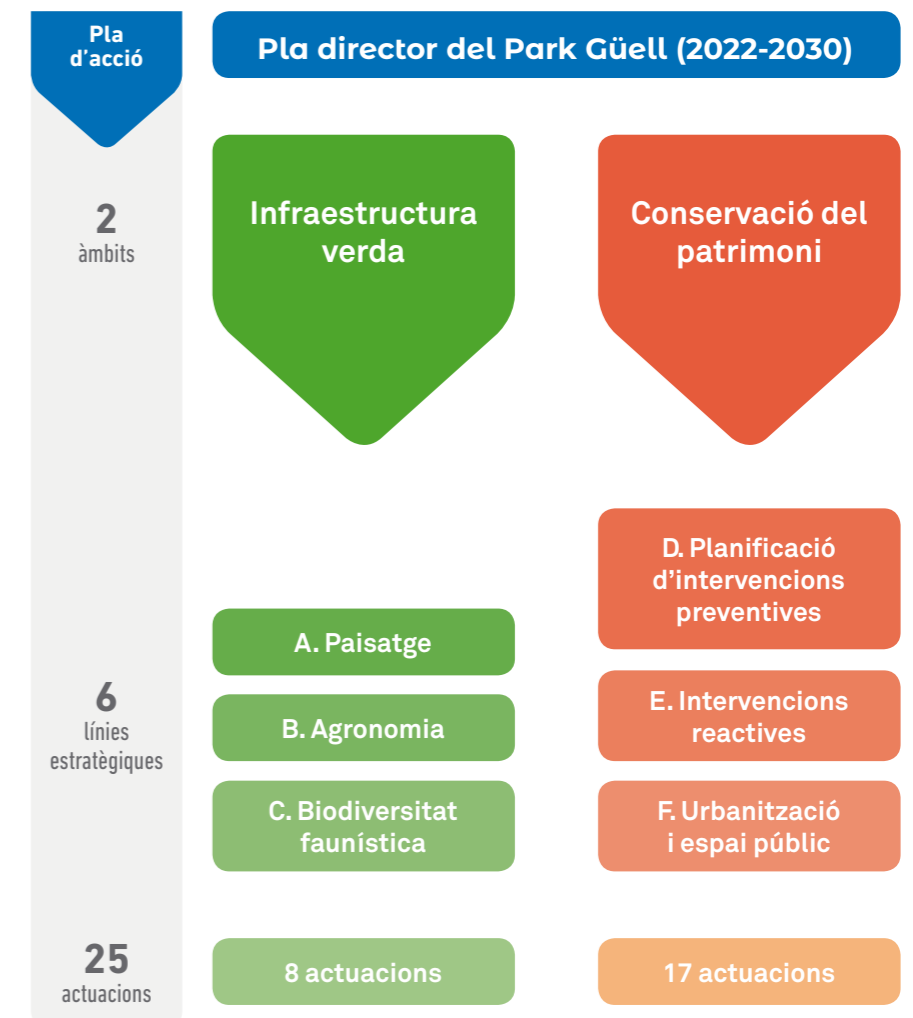
Recull totes les actuacions enfocades al desenvolupament tant de nous aixecaments topogràfics, geotècnics, etcètera, com de cales estructurals a murs i talussos.

E. Intervencions reactives

Conjunt d'intervencions de caràcter estructural que donen resposta a situacions de patologies evidents i rellevants detectades.

F. Urbanització i espai públic

Actuacions proposades pel que fa a paviments i elements urbans, fruit de la diagnosi del Park.



Quadre del Pla director de conservació i manteniment

Àmbits	Línies estratègiques	Títol de l'actuació
ESTRUCTURA I CONTEXT	A. PARC DELS TRES TURONS: ACCESSIBILITAT I MILLORA DELS AFORAMENTS	A1. Millora dels accessos de Casa Trias i Can Xiroto per donar continuïtat al camí dels Tres Turons
		A2. Millora dels accessos i límits del Park Güell: ascensors i passarel·la des de metro Vallcarca
		A3. Millora dels accessos i límits del Park Güell: Coll del Portell
		A4. Millora dels accessos i límits del Park Güell: reurbanització del carrer d'Olot
		A5. Millora dels accessos i límits del Park Güell: reurbanització del carrer de Sant Josep de la Muntanya
		A6. Millora dels accessos i límits del Park Güell: plataforma logística
INFRAESTRUCTURA VERDA	B. PAISATGE: MOSAIC DIVERS DE VEGETACIÓ	B1. Recuperació del paisatge de terrasses de garrofers i oliveres en àmbits superiors
		B2. Recuperar vistes: aclarir el bosc en miradors
	C. AGRONOMIA	C1. Millores en el sòl i el substrat del Park Güell
		C2. Millores en el control de les arrels de les plantacions
		C3. Optimització del reg
	D. BIODIVERSITAT FAUNÍSTICA	D1. Redacció d'un inventari de fauna del Park Güell
		D2. Instal·lació d'hotels d'insectes, espirals, nius, caixes i menjadores
		D3. Nou ambient aquàtic - bassa naturalitzada
		D4. Redacció d'un estudi de viabilitat d'introducció i control de poblacions de fauna

àmbits	Línies estratègiques	Títol de l'actuació
CONSERVACIÓ DEL PATRIMONI	E. PLANIFICACIÓ I PREVENCIÓ. ESTRATÈGIA EN LA INTERVENCIÓ	E1. Recuperació del paisatge de terrasses de garrofers i oliveres en àmbits superiors
		E2. Recuperació del paisatge de terrasses de garrofers i oliveres en àmbits superiors
		E3. Recuperar vistes: aclarir el bosc en miradors
	F. INTERVENCIÓ REACTIVES	F1.1. Reparació de descalçaments. Solera de rampa de viaducte 0 (c. Olot)
		F1.2. Reparació de descalçaments. Solera sota Tres Creus
		F2.1. Reconstrucció de murs. Rampa de Casa Trias.
		F2.2. Mur c. Olot - substitució d'arbre
		F3.1. Consolidacions. Base del viaducte de Dalt
		F3.2. Consolidacions. Reforç de copes de viaducte superior
		F4.1. Baranes del passeig de les Palmeres
		F4.2. Baranes del viaducte del Mig
		F5.1. Revestiments. Copes del passeig de les Palmeres
	F6.1. Substitució de malles en talussos	
G. URBANITZACIÓ I ESPAI PÚBLIC	G1. Reparació i substitució de paviments actuals	
	G2. Redacció del Llibre blanc de mobiliari urbà del Park Güell	
USOS I GESTIÓ	H. LOGÍSTICA I SERVEIS	H1. Nou centre d'interpretació i nou punt de restauració
		H2. Millora en la gestió de la informació: actualització de recorreguts amb nous límits, webs, apps, QR
	I. LA SEGURETAT I ELS RISCOS	I1. Seguretat en els viaductes: redacció d'un informe d'estabilitat, resistència i prova de càrrega, si escau
		I2. Seguretat en el turó de les Tres Creus: redacció d'un projecte i obra per permetre un ús segur com a mirador
		I3. Creació d'un equip d'agents cívics estable al Park Güell que vetllin per l'ús adequat del parc
	J. COORDINACIÓ TÈCNICA	J1. Creació de l'Oficina Tècnica del Park Güell
J2. Creació d'una comissió consultiva del Park Güell		





Qualitat dels límits

Projectes per a canvis de caràcter, seccions i obertura de carrers limítrofs

Accions per a enjardinaments i intervencions poc invasives i respectuoses amb el caràcter de la zona forestal

Projecte de millora urbana

Projectes d'urbanització de carrers limítrofs

Més recorreguts i accessos

Codi

5.1-2

QUALITAT DELS LÍMITS

Ampliació de l'aula ambiental del Bosc Turull

Cost

544.049 €

Operador

BIM/sa Barcelona d'Infraestructures Municipals



Codi

5.4-10

QUALITAT DELS LÍMITS

Projecte d'urbanització de la font del Carbó

Cost

400.000 €

Operador

Parcs i Jardins



Codi

5.4-11

QUALITAT DELS LÍMITS

Reurbanització del carrer de l'Alguer

Cost

188.056 €

Operador

BIM/sa Barcelona d'Infraestructures Municipals





Accés a la zona regulada

Nou paradigma

Codi

6.1

ZONA REGULADA



Operador

Direcció de Turisme,
Esdeveniments i
Indústries Creatives

B:SM Barcelona
de Serveis
Municipals

Enfortir i optimitzar el sistema Gaudir Més

Dates (inici/final)

03-2021
06-2022

Cost

SENSE
DOTACIÓ
DIRECTA

Descripció

Millora del registre Gaudir Més fent que sigui més fàcil i accessible obtenir entrades gratuïtes diàries per al Park Güell a totes les persones empadronades a Barcelona. El registre es pot fer presencialment a les oficines d'atenció ciutadana (OAC) amb cita prèvia o a l'Oficina Virtual de Tràmits. Una vegada donades d'alta, les persones usuàries es poden descarregar de franc una entrada de dia al recinte sense reserva prèvia a través del mòbil o l'ordinador. L'entrada s'ha de descarregar el mateix dia que es faci la visita. El servei està disponible els 365 dies de l'any. A més, és compatible amb ofertes d'altres equipaments públics i privats adherits.



Àmbit de cultura

Discurs museogràfic integral

Més oferta cultural

Millorar el lloc i els recursos expositius

Coneixement, recerca i difusió

Activitats adreçades a les escoles



Les escoles de Gràcia i el Park Güell

(Ho organitza el Museu d'Història de Barcelona a través del Consell de Coordinació Pedagògica i els centres de recursos pedagògics.)



Interrogar Barcelona

(Ho organitza el Museu d'Història de Barcelona a través del Consell de Coordinació Pedagògica i els centres de recursos pedagògics.)



El Park Güell i la natura

(Ho organitza el Museu d'Història de Barcelona a través del Consell de Coordinació Pedagògica i els centres de recursos pedagògics.)



Projecte Park Güell

(Ho organitza el Museu d'Història de Barcelona a través del Consell de Coordinació Pedagògica i els centres de recursos pedagògics.)



Güell, Gaudí i Barcelona. La mirada urbana (ESO, cicles i batxillerat)

(Ho organitza el Museu d'Història de Barcelona a través del Consell de Coordinació Pedagògica i els centres de recursos pedagògics.)



Habitatges d'elit dins del Park

(Ho organitzen el Centre de Recursos Pedagògics de Gràcia, B:SM i el Museu d'Història de Barcelona.)



Com funciona Barcelona

(Ho organitza EUiM.)



Trencadís de sons i colors

(Ho organitzen el Centre de Recursos Pedagògics de Gràcia, B:SM i el Museu d'Història de Barcelona.)



Dia de la No-violència i de la Pau

(Ho organitzen l'Escola Baldori i Reixac, B:SM, Parcs i Jardins - EUiM, i Aula Ambiental Bosc Turull.)



Park Güell, Gaudí i la natura

(Ho organitzen el Centre de Recursos Pedagògics de Gràcia, B:SM i el Museu d'Història de Barcelona.)



Camps d'aprenentatge Barcelona

(Ho organitza el Consorci d'Educació de Barcelona.)



Aprenent sobre la diversitat de la flora del Park

(Ho organitzen Parcs i Jardins i B:SM.)



Edició del concurs de punts "Sant Jordi i el Drac del Park Güell"

(Ho organitzen B:SM i les escoles.)



Reivindicació mundial contra el canvi climàtic

(Ho organitzen l'Escola Baldiri i Reixac i B:SM.)



Barcelona 1902

(Ho organitzen B:SM i el MUHBA.)



Festa Major Escola Reina Elisenda Virolai

(Ho organitzen l'Escola Reina Elisenda Virolai i B:SM.)



Activitats culturals adreçades a tota la ciutadania



Güell, Gaudí i Barcelona, l'expressió d'un ideal urbà

(Ho organitzen B:SM i el MUHBA.)



Barcelona 1902: urbanitzar la muntanya pelada

(Ho organitzen B:SM i el MUHBA.)



Gràcia 1900. L'aparador burgès d'un barri obrer

(Ho organitzen B:SM i el MUHBA.)



El Park Güell i Barcelona

(Ho organitzen B:SM i el MUHBA.)



Nit dels museus

(Ho organitzen B:SM i el MUHBA.)



Els oficis al Park Güell

(Ho organitzen B:SM, Parcs i Jardins, i Escola Baldiri i Reixac.)



Arbres dels desitjos al Nadal

(Ho organitzen B:SM i les escoles.)



Jornades de Llibres Solidaris

(Ho organitzen B:SM i la Fundació Servei Solidari.)



La conquesta dels Turons

(Ho organitzen B:SM i el MUHBA.)



Barcelona i el jazz

(Ho organitzen B:SM i el MUHBA.)



Casal d'estiu Musicactiva

(Ho organitza l'Associació pel Foment de Música Activa amb l'Escola Baldiri i Reixac.)



Biennal de Pensament

(Ho organitzen B:SM i el MUHBA.)



Park Güell: política, ideologia i símbol

(Ho organitzen B:SM i el MUHBA.)



La Barcelona dels López, els Güell i Gaudí

(Ho organitzen B:SM i el MUHBA.)



48h Open House. Visita a l'interior de la cisterna de la Sala Hipòstila

(Ho organitzen Parcs i Jardins i Districte de Gràcia.)



Gaudí i Jujol: del Park Güell a la finca Sansalvador

(Ho organitzen B:SM i el MUHBA.)



Cicle de concerts d'estiu: "Barcelona i la Rumba"

(Ho organitzen B:SM i el MUHBA.)



La primera balconada de Barcelona. El creixement de la ciutat vist des dels Tres Turons

(Ho organitzen B:SM i el MUHBA.)



"Barcelona en moviment, nits de cinema"

(Ho organitzen B:SM i el MUHBA.)



Berenars a la font de Sant Salvador

(Ho organitzen B:SM i el MUHBA.)



Concert de cloenda del cicle Música als Parcs

(Ho organitzen Parcs i Jardins i B:SM.)



Mirada matemàtica al patrimoni arquitectònic de Gaudí

(Ho organitza B:SM i la Societat Catalana d'Educació Ambiental.)



El Park Güell: ecologia versus Gaudí ciutadà

(Ho organitza B:SM i la Societat Catalana d'Educació Ambiental.)



El Park Güell, entre cultura i natura

(Ho organitza B:SM i la Societat Catalana d'Educació Ambiental.)



L'ús ciutadà al Park Güell a través de la fotografia

(Ho organitza B:SM i la Societat Catalana d'Educació Ambiental.)



Matinals d'albirament d'ocells

(Ho organitza B:SM i la Societat Catalana d'Educació Ambiental.)



Passejada botànica i fotogràfica pel Park

(Ho organitza B:SM i la Societat Catalana d'Educació Ambiental.)



Cicle Música als Parcs

(Ho organitzen B:SM i Parcs i Jardins.)



Park Güell i metròpoli. Mirades creuades

Coordinació científica: Albert Cuchí. (Ho organitzen B:SM i el MUHBA.)



El Park Güell i els seus orígens, 1894-1926

Coordinació científica: Mireia Freixa i Mar Lèliz. (Ho organitzen el MUHBA i B:SM.)



Diàlegs del Park Güell

(Ho organitzen el MUHBA i B:SM.)



Festa Major de la Salut

(Ho organitzen Salutem i B:SM.)



La Setmana de l'Arquitectura

(Ho organitzen el COAC, l'Ajuntament de Barcelona, la Fundació Mies van der Rohe i B:SM.)



Nits de guitarra

(Ho organitzen B:SM i el MUHBA.)



Festes de la Mercè 2020

(Ho organitzen B:SM i l'Institut de Cultura de Barcelona.)



Sala Hipòstila il·luminada / Arbres dels desitjos al Nadal

(Ho organitza B:SM.)



Difusió del valor universal excepcional del Park Güell

Activitats esportives i altres col·laboracions



Ecojardiners

(Ho organitzen Barcelona Activa i B:SM.)



Apropa Cultura

(Ho organitzen Fundació Bayt al-Thaqafa i B:SM.)



Creu Roja

(Ho organitzen Creu Roja - Xarxa social per a persones grans: "Enredat", Ajuntament de Castellterçol i B:SM.)



Transpirenaica Social Solidària

(Ho organitzen Transpirinca Social Solidària i B:SM.)



Trail Park Güell

(Ho organitzen Guàrdia Urbana i B:SM.)



Cantada coral – Corearte

(Ho organitzen Festival Corearte i B:SM.)



Olimpoveda

(Ho organitzen l'Escola Pare Poveda i B:SM.)



Festa Major del Coll

(Ho organitza Districte de Gràcia.)



Cross Tres Turons

(Ho organitza Districte d'Horta-Guinardó.)



Fira de pintors i artesans

(Ho organitza Districte de Gràcia.)



Jornada de portes obertes d'Aula Ambiental Bosc Turull

(Ho organitzen Aula Ambiental Bosc Turull i B:SM.)



Gaudí & trencadís

(Hi participa la Direcció de Patrimoni Arquitectònic del Park Güell.)



Dia Internacional del Guia

(Ho organitza B:SM.)



Àmbit socioeconòmic

Protecció i impuls del comerç local

Mercat de l'habitatge

Regulació de la venda ambulants i artistes al Park

Reforç de la seguretat

Codi

8.1-2 / 8.1-3

ÀMBIT SOCIOECONÒMIC

Millorar la regulació per facilitar l'acció inspectora

Regular permisos per a comerços enfocats al turisme als barris limítrofs

Cost

SENSE DOTACIÓ DIRECTA

Operador

Districte de Gràcia



Codi

8.3-8

ÀMBIT SOCIOECONÒMIC

Promoció de plans d'ocupació per part dels organismes del Park: Parcs i Jardins i B:SM

Cost

SENSE DOTACIÓ DIRECTA

Operador

Parcs i Jardins



Codi

8.3-9

ÀMBIT SOCIOECONÒMIC

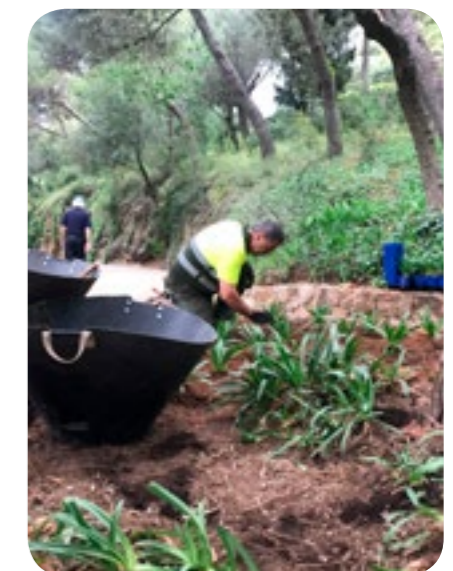
Programes d'inserció laboral temporal per a manteniment i jardineria del Park

Cost

SENSE DOTACIÓ DIRECTA

Operador

Parcs i Jardins



Codi

8.4-10

ÀMBIT SOCIOECONÒMIC

Reforç de la seguretat i instal·lacions de sensors

Cost

1.212.200 €

Operador

B:SM Barcelona de Serveis Municipals



Codi

8.4-11

ÀMBIT SOCIOECONÒMIC

Motorització de la porta del Carmel

Cost

164.336 €

Operador

B:SM Barcelona de Serveis Municipals



Codi

8.4-12

ÀMBIT SOCIOECONÒMIC

Pla d'autoprotecció del Park Güell

Cost

74.813 €

Operador

B:SM Barcelona de Serveis Municipals



Codi

8.4-13

ÀMBIT SOCIOECONÒMIC

Reforçar el personal de seguretat després de l'horari de funcionament del Park

Cost

414.887 €

Operador

B:SM Barcelona de Serveis Municipals



3.2

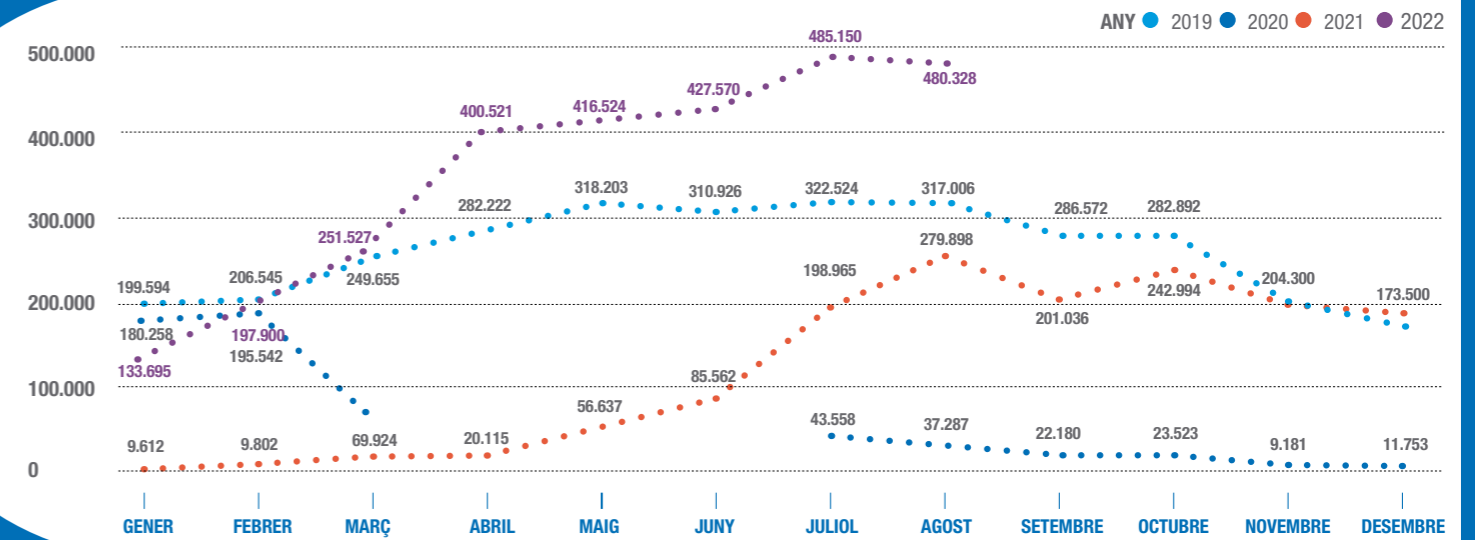
2020 Nova gestió

L'any 2020, com a oportunitat per aprofundir en la missió del Pla estratègic del Park Güell: "Afavorir una millor preservació i conservació del patrimoni, disminuir alguns dels impactes que fins ara provocava el turisme als barris i potenciar les accions i mesures per marcar un futur Park Güell més sostenible".



L'aplicació d'aquestes accions ha tingut un impacte immediat. D'altra banda, a mesura que el turisme ha anat en alça, ens ha permès observar com s'han dissipat el nombre de persones que arribaven al Park en transport públic o autocars sense una reserva prèvia, la qual cosa ha implicat menys mobilitat del trànsit rodat, reducció de la contaminació i, alhora una disminució de la pressió sobre el transport públic.

Visitants Evolució mensual (01/01/2020 - 31/05/2022)

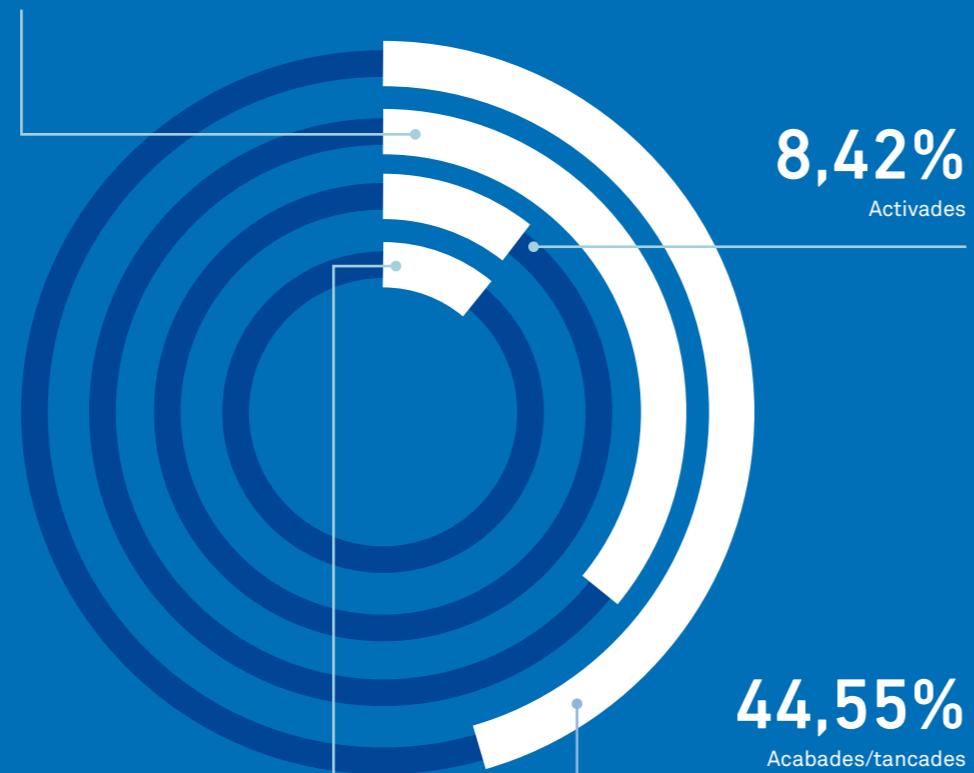


3.3

Assoliment del
Pla estratègic
del Park Güell
2018-2022Estat actual de les 202 propostes
del Pla estratègic (%)

37,62%

Pendants d'activar-se



8,42%

En execució / en redacció

Estat actual de les
actuacions per àmbit (%)

	% acabades	% en execució / en redacció	% activades	% pendants d'activar-se
1 Increment de l'ús social	70,37%	14,81%	0,00%	14,81%
2 Reducció de l'impacte per la massificació	81,25%	6,25%	-	12,50%
3 Mobilitat	17,86%	5,36%	3,57%	73,21%
4 Verd i biodiversitat	43,33%	0,00%	30,00%	20,00%
5 Qualitat dels límits	21,88%	9,38%	12,50%	56,25%
6 Accés a la zona regulada	100,00%	-	-	-
7 Àmbit cultural	86,36%	-	9,09%	4,55%
8 Àmbit socioeconòmic	44,44%	33,33%	-	22,22%

1. Més ús social

Més activitats

Més qualitat i quantitat

Més equipament d'interacció social

Núm. proposta	Propostes activades de forma permanent / acabades
1.1-1	Crear una agenda amb les activitats organitzades que es fan actualment al Park i generar-ne de noves (*)
1.1-2	Recuperar possibles activitats històriques (*)
1.1-3	Identificar col·lectius que puguin generar activitats de barri dins del Park (grups de sardanes, activitats populars, concerts de música, teatre de carrer, arts escèniques, activitats esportives, etcètera) (*)
1.1-4	Consolidar i ampliar la línia de la política ciutadana que permet actualment obrir franges horàries per a usos ciutadans (*)
1.1-5	Incorporar el teixit social al model de governança del Park
1.1-8	Incentivar l'aprofitament de patis d'escola o altres serveis de l'entorn per a activitats veïnals (*)
1.1-13	Dotació de més serveis a la Bateria Antiaèria (lavabo)
1.1-14	Millores en el mobiliari de la zona forestal
1.1-22	Més espais dins del Park destinats a esports
1.1-23	Activitats per a preadolescents i adolescents
1.1-24	Reprendre l'activitat de prendre el vermut al mirador de Joan Sales
1.1-25	Calendari de les escoles del voltant amb activitats al Park (*)
1.1-26	Bancs per a gent gran
1.2-6	Rehabilitació del mirador sobre la baixada de la Glòria
1.2-7	Nova senyalització general del Park Güell
1.2-15	Rehabilitació d'escoles patrimonials
1.2-16	Millora del camí de la Pressió i les àrees de jocs infantils, i condicionament de l'itinerari de la biodiversitat
1.2-17	Arranjament dels lavabos del carrer d'Olot
1.2-18	Camp de futbol del Carmel: drenatge + nova gespa

Núm. proposta	Activades / execució-redacció
1.1-10	Millora de l'àrea de gossos de la zona forestal
1.1-19	Centre de treball del Park Güell
1.2-11	Àrea de jocs infantils al cul-de-sac del carrer de Sant Cugat del Vallès (en licitació)
1.1-20	Nous parcs al voltant del Park Güell (font del Carbó - espai verd Coll del Portell)

Núm. proposta	Sense activar
1.1-9	Senyalització de camins més adients per a caminades per a la gent gran
1.1-12	Dotació del mirador del Virolai de més serveis (lavabos i cafeteria mòbil)
1.1-18	Equipament educatiu (ludoteca)
1.1-21	Equipament infantil (Horta)

(*) Proposta activada permanentment

2. Reduir l'impacte de la massificació

Canvi en la comunicació

Regulació de fluxos

Control d'entrades

Núm. proposta	Propostes activades de forma permanent / acabades
2.1-1	Disseny de la pàgina web "Park Güell" adreçada a descriure un parc urbà com un patrimoni viu: valors arquitectònics, ecològics, socials, activitats culturals, entre altres; i a millorar la comunicació entre el Park i la ciutadania: agenda d'activitats, fòrum, blog d'esdeveniments, etcètera.
2.1-2	Reducció de la imatge i l'exposició mediàtica del Park Güell i diversificació dels seus elements iconogràfics en la publicitat (*)
2.1-3	Reducció de films/documentals que puguin incentivar una visita (*)
2.1-4	Definició de criteris per aprovar gravacions dins del Park per gestionar la imatge del Park Güell (*)
2.1-6	Campanyes de comunicació que evidencin el problema de la massificació i la responsabilitat per conservar un espai simbòlic i singular com és el Park Güell
2.1-7	Manteniment de les campanyes de comunicació sobre la necessitat de comprar entrades per accedir al Park (*)
2.2-10	Instal·lació de sensors a la Bateria Antiaèria per comptabilitzar els visitants
2.2-11	Reforç de la vigilància en zones d'alta sensibilitat patrimonial o en zones d'ocurrència continuada d'actes incívics (*)
2.2-12	Tancament temporal del turó de les Tres Creus (dies de gran afluència) (*)
2.3-13	Configuració dels aforaments per a temporada d'estiu i hivern o dies puntuals (Setmana Santa, Nadal) (*)
2.3-14	Gestió de la venda d'entrades a grups de manera que ocupin les franges amb menys demanda (*)
2.3-15	Estudi de l'elasticitat del mercat
2.3-16	Intenció d'implantar en exclusivitat la venda en línia (*)

Núm. proposta	Activades / execució-redacció
2.1-8	Instal·lació de sensors a les entrades per al recompte de visitants

Núm. proposta	Sense activar
2.1-5	Augment de la taxa per a les gravacions de films o documentals
2.2-9	Avisos al metro per evitar accedir al parc pel nombre excessiu de visitants

(*) Proposta activada permanentment

3. Mobilitat

Reforçar el Metro com a mitjà d'accés prioritari al Park Güell

Reordenar les entrades principals del Park Güell al carrer d'Olot

Reordenar les entrades principals del Park Güell a la carretera del Carmel. Reubicació de les parades del Bus Turístic

Propostes de detall: mobilitat a peu, bicicleta, vehicle privat, transport públic

Altres propostes

Núm. proposta	Propostes activades de forma permanent / acabades
3.1-3	Estudi detallat de l'àmbit dels carrers Olot, Marianao, Sant Josep de la Muntanya i rambla de Mercedes
3.4-4	Reubicació de les parades del costat del Park Güell dels busos 24 i 92
3.4-5	Estudi d'una llançadora d'accés al Park Güell. Es reubicaran les parades de bus turístic.
3.6-10	Disposició de la tanca longitudinal per a vianants a la carretera del Carmel
3.7-43	Actualització del web oficial del Park Güell amb la informació sobre mobilitat (*)
3.7-45	Actualització del plànol del web oficial de l'Ajuntament de Barcelona
3.7-46	Recollida periòdica de dades de mobilitat de visitants del Park Güell
3.8-50	Pacificació dels entorns dels carrers Olot, Marianao, Sant Josep de la Muntanya i rambla de Mercedes
3.8-53	El Park Güell com a distribuïdor de camins escolars (inclòs en el Projecte de pacificació del carrer d'Olot i entorns)
3.7-56	Substitució d'escales mecàniques al tram de la baixada de la Glòria

Núm. proposta	Activades / execució-redacció
3.6-25	Millora de les parades d'autobús. Inclou tres horaris de parades
3.6-20	Ampliació de la xarxa d'aparcaments per a bicicletes: 14 punts nous
3.6-26	Millora de les parades d'autobús. Millora de l'accessibilitat amb noves voreres o passos de vianants. Total 11

Núm. proposta	Sense activar
3.1-1	Reforç i senyalització de l'itinerari Lesseps - Park Güell
3.1-2	Reforç i senyalització de l'itinerari Vallcarca - Park Güell
3.6-6	Creació de passos de vianants. Total de 18 passos
3.6-7	Adaptació de passos de vianants. Total de 12 passos
3.6-8	Senyalització de les voreres amb cul-de-sac. Total 2
3.6-9	Redacció del Pla de senyalització per a vianants
3.6-11	Arranjament de la vorera de Ramiro de Maeztu
3.6-12	Arranjament de la vorera d'Albert Llanas
3.6-13	Plataforma única al passatge de Ros
3.6-14	Plataforma única a l'avinguda de Can Baró
3.6-15	Nova connexió Pare Jacint Alegre - Antequera
3.6-16	Nova connexió de la zona de pícnic de Park Güell - Marianao
3.6-17	Nova connexió de passatge de Turull - avinguda del Coll del Portell
3.6-18	Nova connexió de la Porta del Forat del Vent - Mirador Virolai
3.6-19	Projecte de millora de l'accessibilitat interna al Park Güell: condicionament de camins per a persones amb mobilitat reduïda

(*) Proposta activada permanentment

Núm. proposta	Sense activar
3.6-21	Increment de la capacitat d'aparcaments per a bicicletes: 9 punts
3.6-22	Revisió d'aparcaments per a bicicletes infrautilitzats
3.6-23	Creació d'itineraris senyalitzats en calçada per a bicicletes
3.6-24	Millora del servei de l'autobús de barri 116
3.6-27	Millora de la senyalització a les andanes i les instal·lacions del metro
3.6-28	Actualització de la informació d'internet sobre la ubicació de les parades
3.6-29	Modificació puntual del recorregut del bus 87
3.6-30	Millora de la senyalització d'orientació per a autocars
3.6-31	Implantació de semàfors. Total 4
3.6-32	Canvis de sentits de circulació
3.6-33	Minimització dels estacionaments indeguts
3.6-34	Redisseny de l'aparcament a Torrent del Remei - Farigola
3.6-35	Senyalització amb pintura de l'aparcament. Carrer del Portell
3.6-36	Senyalització amb pintura de l'aparcament. Avinguda del Coll del Portell
3.6-37	Senyalització amb pintura de l'aparcament. Carrer de Joan Cortada
3.6-38	Senyalització amb pintura de l'aparcament. Carrer de Ramiro de Maeztu
3.6-39	Senyalització amb pintura de l'aparcament. Carretera del Carmel
3.6-40	Nou aparcament al camp de futbol del Carmel
3.6-41	Millora de la convergència de trànsit entre Mare de Déu de la Salut i Pau Alsina
3.6-42	Disposició d'elements per disminuir la velocitat dels vehicles al carrer de la Mare de Déu del Coll
3.7-44	Nova plataforma d'informació entre el Park Güell i el transport públic
3.7-51	Estudi sobre modificacions de la zona verda (només residents)
3.7-55	Ubicació de bicicletes elèctriques
3.8-47	Estudi de parades segregades
3.8-48	Foment de l'aprenentatge de l'anglès per a professionals del transport públic
3.8-49	Estudi per posar màquines expenedores de bitllets de transport a les parades
3.8-52	Millors en la pacificació de Mare de Déu de la Salut
3.8-54	Circuits en bicicleta al parc

(*) Proposta activada permanentment

4. Millora del verd i de la biodiversitat

Gestió del verd

Núm. proposta	Propostes activades de forma permanent / acabades
4.1-28	Impermeabilització i reforç estructural de la plaça de la Natura
4.1-29	Actuacions patrimonials i arbrari La Salut-Vallcarca
4.1-2	Millora dels entorns de la font de Sant Salvador i les escales adjacents
4.1-3	Millora de la font de la Sarva, accés a la cisterna, restauració dels bancs exteriors, restauració del viaducte de baix, reforç de baranes i bancs, i reparació de la Sala Hipòstila
4.1-4	Pla director d'infraestructures i serveis
4.1-10	Ampliació de la xarxa de boques de reg i reg automatitzat a l'eix central de sobre la font de Sant Salvador (instal·lar canonada primària per a les 6 ha i boques de reg; obrir i refer camins)
4.1-16	Segregació del servei d'aigua del sistema de reg i soterrament dels serveis aeris de la Casa Trias (inclosa en el Pla Director d'Infraestructures i Serveis)
4.1-17	Segregació de l'aigua bruta i pluvial al passeig de les Palmeres (inclosa en el Pla director d'infraestructures i serveis)
4.1-18	Creació d'una galeria de serveis al passeig de les Palmeres (inclosa en el Pla Director d'Infraestructures i Serveis)
4.1-20	Enjardinament de les parcel·les al voltant de la zona infantil d'Olot, parcel·la del passeig de les Palmeres des de la Casa Trias a la zona d'àpats, i parcel·la sota les Tres Creus
4.1-22	Reforç de la manutenció i vigilància del verd
4.1-23	Augment de la biodiversitat al Park, amb col·locació de caixes niu, menjadors, caixes de ratpenats, hotels d'insectes o altres elements
4.1-24	Afavoriment d'espècies arbustives autòctones que fructifiquen a l'hivern (el parc com a refugi i com a font de recursos per a l'avifauna)
4.1-26	Pla de seguretat, emergències, vigilància i incendis (*)
4.1-27	Dotació de més recursos a Parcs i Jardins (*)

(*) Proposta activada permanentment

Núm. proposta	Activades / execució-redacció
4.1-1	Centre de Voluntariat del Park Güell
4.1-5	Pla director d'equipaments
4.1-30	Execució del Pla director per a la gestió de la conservació del Park Güell
4.1-11	Estabilització de parcel·les (estabilització de talussos, aportació de terres, plantacions i reg)
4.1-13	Projecte de millora del mirador de Joan Sales (Virolai; connexió amb Tres Turons, reparació de vegetació, sistema de reg, estabilització de talussos, accessibilitat, etcètera)
4.1-14	Reposició de <i>Phoenix canariensis</i> al passatge de les Palmeres (36 unitats)
4.1-19	Nou sistema d'estabilització del camí principal al passeig de les Palmeres (excavació i refeta de caixa de camí als 3.520 m ²)
4.1-21	Augment del sotabosc per evitar l'erosió i l'escorrentia (*)
4.1-25	Desplaçament de l'abocador i adequació de l'entorn. Inclou estabilització del terreny, enderroc de la construcció existent, retirada de l'abocador existent i enjardinament de l'entorn de la nova implantació

Núm. proposta	Sense activar
4.1-6	Estabilització de camins (des de la Casa Trias fins a Tres Creus)
4.1-7	Tancament de Coll del Portell des de la plaça d'Arnold Schönberg
4.1-9	Tancament de la zona forestal a vehicles ocasionals i millor accessibilitat per a vehicles de serveis i emergències
4.1-12	Millora dels escocells amb arbrat emblemàtic catalogat (2 <i>Ceratonia siliqua</i> , 1 <i>Olea europaea</i> i 1 <i>Pistacea lentiscus</i>)
4.1-15	Vegetació del mur a l'entrada de Sant Josep de la Muntanya
4.1-19	Nou sistema d'estabilització del camí principal al passeig de les Palmeres (excavació i refeta de caixa de camí per als 3.520 m ²) (inclòs en el Pla director d'infraestructures i serveis)

(*) Proposta activada permanentment

5. Qualitat dels límits

Projectes per a canvis de caràcter, seccions i obertura de carrers limítrofs

Accions per a enjardinaments i intervencions poc invasives i respectuoses amb el caràcter de la zona forestal

Projecte de millora urbana

Projectes d'urbanització de carrers limítrofs

Més recorreguts i accessos

Núm. proposta	Propostes activades de forma permanent / acabades
5.4-11	Reurbanització del carrer de l'Alguer
5.4-15	Reurbanització del carrer d'Antequera
5.5-18	Més importància de la porta del barri del Coll, l'entrada principal a la zona forestal i l'accés directe a la font de Sant Salvador
5.5-23	Connexió de la carretera del Carmel amb accés a Park Güell amb LED (inclosa en el Pla director d'infraestructures)
5.5-25	Projecte per renovar l'enllumenament dels carrers de l'entorn del Park Güell amb LED (inclòs en el Pla director d'infraestructures)
5.6-32	Zones d'estada a la zona forestal

Núm. proposta	Activades / execució-redacció
5.1-2	Equipament de l'Aula Turull
5.4-9	Remodelació de l'accés de la carretera del Carmel al Park Güell
5.4-12	Projecte executiu de reurbanització de la baixada de la Glòria
5.4-13	Projecte d'urbanització de la parcel·la de Ramiro de Maeztu
5.1-1	Millora de l'avinguda del Coll del Portell a l'entrada del Park (secció del carrer amb pàrquing, murs i vistes cap a Collserola)
5.2-4	Millora de l'espai al voltant de l'àrea de gossos de l'entrada del Coll (camins, vegetació, bancs)
5.4-10	Projecte d'urbanització de la font del Carbó
5.5-21	Senyalització de les connexions amb els parcs dels Tres Turons

Núm. proposta	Sense activar
5.1-3	Projecte executiu de la rambla de Mercedes, entre Sant Josep de la Muntanya i l'avinguda del Coll del Portell
5.2-5	Recuperació de l'enjardinament del carrer de Sant Josep Cottolengo, entre el carrer d'Antequera i el passatge de la Sagrada Família
5.2-6	Tractament del camí d'accés des de Riu de la Plata i Pau Ferran utilitzant materials i fent intervencions poc invasives i respectuoses amb el caràcter de la part forestal i dels entorns
5.3-7	Mitigació de l'impacte dels edificis situats als límits
5.3-8	Millora de la plaça de la Mitja Lluna
5.4-14	Projecte de reurbanització del carrer de Tirso
5.4-16	Projecte de reurbanització del carrer d'Olot

(*) Proposta activada permanentment

Núm. proposta	Sense activar
5.4-17	Projecte d'obertura del carrer d'Arnold Schönberg fins al carrer del Repartidor
5.5-19	Nova connexió des del carrer de Marianao
5.5-20	Millora de la visibilitat de les portes del Carmel (Riu de la Plata, Pau Ferran, Coll del Portell)
5.5-22	Millora de la qualitat dels itineraris veïnals que connecten els barris limítrofs (dins del Park i a l'entorn immediat)
5.5-24	Arranjament d'escales del carrer de Ceuta
5.5-26	Projecte de reurbanització de les escales del carrer d'Haití
5.5-27	Instal·lació de baranes o agafadors als carrers amb pendents elevats a l'entorn del Park Güell
5.5-28	Instal·lació de bancs i cadires als carrers de l'entorn del Park Güell
5.5-29	Projecte d'ascensor al carrer de Mossèn Batlle
5.5-30	Obra d'ascensor al carrer de Mossèn Batlle
5.6-31	Escales entre el Club Natació Catalunya i el Carmel

Núm. proposta	Propostes activades de forma permanent / acabades
6.1	Enfortir i optimitzar el sistema Gaudir Més (*)

(*) Proposta activada permanentment

6. Accés a la zona regulada

7. Cultura

Discurs museogràfic integral

Més oferta cultural

Millorar el lloc i els recursos expositius

Coneixement, recerca i difusió

Núm. proposta	Propostes activades de forma permanent / acabades
7.1-2	Discurs museogràfic de qualitat del parc com un conjunt integrat i enfocat al coneixement: història (abans, ara, després), orografia, fauna, flora, hidrografia, paleontologia, usos, posthistòria, urbanització, arquitectura, memòria col·lectiva, art (*)
7.1-4	Reivindicació, al Park Güell, de l'ús ciutadà del terme <i>museu</i> : àgora pública, laboratori urbà i espai d'innovació cultural
7.2-5	Creació d'una oferta cultural àmplia i variada (infants, famílies, gent gran, persones adultes, dones, etcètera) tant dins com fora del parc (*)
7.2-6	Crear més recorreguts temàtics amb una durada de temps variable i que ofereixin camins i interpretacions diferents del parc (*)
7.2-7	Agenda d'activitats que ofereixin formes contemporànies de viure el parc i els barris (*)
7.2-9	Incorporació de les iniciatives culturals i artístiques dels barris dins del Park Güell (*)
7.2-10	Promoció d'activitats culturals per part del veïnat a través de canals de comunicació dels barris limítrofs i en català (*)
7.2-11	Suport a les activitats i les iniciatives culturals del barri, amb la regulació dels músics del parc, enfocades a promoure la cultura catalana (*)
7.2-12	Permis perquè els itineraris culturals del barri incloguin la zona regulada (*)
7.3-14	Manteniment de la Casa del Guarda com a espai d'exposició del discurs museogràfic del parc (*)
7.3-15	Dotació de més recursos a la Casa del Guarda (*)
7.3-16	Recuperació dels pavellons d'entrada i de les coves per a ús públic
7.3-17	Previsió per fer accessible o plenament visitable la cisterna de sota la Sala Hipòstila, com a part del complex patrimonial relacionat amb l'aigua (*)
7.3-18	Promoció de l'ús de l'aplicació "Park Güell Barcelona" com a audioguia (*)
7.4-19	Promoció d'estudis i exposicions sobre la memòria històrica i oral relativa al Park Güell (*)
7.4-20	Catàleg d'elements i de la història del Park Güell
7.4-21	Catàleg d'espècies vegetals
7.4-22	Catàleg de la fauna
7.4-23	Programa de recerca contínua relatiu als aspectes de significació històrica i coneixement del medi natural del parc (*)

Núm. proposta	Activades / execució-redacció
7.1-1	El Park Güell com a centre d'aprenentatge a partir de la seva singularitat com a parc urbà amb valor patrimonial verd, arquitectònic, cultural
7.1-3	Discurs museogràfic per a perfils de visitants diferents: bàsic, no especialitzat i especialitzat (*)

Núm. proposta	Sense activar
7.3-13	Creació d'un nou centre d'interpretació

(*) Proposta activada permanentment

8. Aspectes socioeconòmics

Protecció i impuls del comerç local

Mercat de l'habitatge

Regulació de la venda ambulat i artistes al Park

Reforç de la seguretat

Núm. proposta	Propostes activades de forma permanent / acabades
8.1-1	Estudi de l'impacte sobre el comerç local de les noves ubicacions dels busos turístics i el bus llançadora
8.1-2	Millora de la regulació per facilitar l'acció inspectora (*)
8.1-3	Regulació de permisos per a comerços adreçats al turisme als barris limítrofs (*)
8.1-5	Increment de les inspeccions contra els pisos turístics il·legals a l'inici de la temporada alta als voltants del Park Güell (*)
8.3-8	Promoció de plans d'ocupació per part dels organismes del Park: Parcs i Jardins i B:SM (*)
8.3-9	Programes d'inserció laboral temporal per a manteniment i jardineria del Park (*)
8.4-12	Pla d'autoprotecció (*)
8.4-13	Reforç del personal de seguretat després de l'horari de funcionament del parc

Núm. proposta	Activades / execució-redacció
8.3-7	Mediació amb els grups de maners i artistes per conèixer-ne la situació i arribar a solucions conjuntes
8.4-10	Reforç de la seguretat i instal·lacions de sensors
8.4-11	Motorització de la porta del Carmel
8.4-14	Augment de la presència d'agents cívics a la zona amb més patrimoni, i ordenació del trànsit
8.4-15	Estudi de la possibilitat de col·locar càmeres de videovigilància per protegir el patrimoni i ordenar el trànsit
8.4-18	Redacció del projecte executiu d'antenes wifi

Núm. proposta	Sense activar
8.1-4	Crear un pla de desenvolupament econòmic per al districte de Gràcia.
8.1-6	Fer un seguiment de l'evolució del mercat immobiliari d'acord amb els canvis previstos a la zona per detectar com abans millor qualsevol procés de gentrificació
8.4-16	Campanyes de comunicació amb l'objectiu d'informar el conjunt de visitants dels efectes de la compra d'objectes falsificats
8.4-17	Adquisicions patrimonials

(*) Proposta activada permanentment



Activitats adreçades a les escoles



Juny
2021

Gimcana de festa major

Activitat del tresor amagat.
Programació Festa del Coll.

(Ho organitza el Casal Infantil del Coll.)



Novembre
2021

Concurs de fotografia patrimonial EFIM2021

El Park Güell exposa les obres dels guardonats de l'Experiència fotogràfica Internacional dels Monuments 2021.

L'EFIM és un concurs de fotografia i patrimoni adreçat a l'alumnat de secundària dels centres educatius de Catalunya amb l'objectiu d'apropar-lo al patrimoni cultural i monumental. Les 30 persones guardonades van participar en una classe magistral de fotografia a càrrec de professionals de la fotografia d'arquitectura i patrimoni.

(Ho organitzen B:SM i EFIM.)



Desembre
2021

Concert de Nadal

*(Ho organitza l'Escola Baldiri Reixac.)
Hi participen 500 nens i nenes.*



Gener
2022

Cursa de la Pau

Commemoració del Dia Escolar de la No-violència i la Pau que se celebra cada 30 de gener des del 1964.

(Ho organitza l'Escola Baldiri Reixac.)



Març
2022

Abril
2022

Rua de Carnestoltes

*(Ho organitza l'Escola Baldri Reixac.)
Hi participen 270-300 persones entre
infants i famílies.*

Les escoles de Gràcia i el Park Güell

Aquest projecte sorgeix d'una proposta conjunta entre diverses entitats i empreses: B:SM, Centre de Recursos Pedagògics de Gràcia, Districte de Gràcia i MUHBA. L'objectiu és potenciar i conèixer l'obra arquitectònica del Park Güell com a espai propi del districte.

El MUHBA ha dissenyat diverses activitats basades en l'entorn i en la creativitat de Gaudí adaptades a totes les edats per tal que tots els nens i les nenes puguin aprendre coses sobre l'obra d'aquest famós arquitecte i prenguin consciència de la importància d'aquest patrimoni artístic i cultural que tenen tan a prop.

(Ho organitzen B:SM, Centre de Recursos Pedagògics de Gràcia, Districte de Gràcia i MUHBA.)

Hi participen 700 alumnes de 16 centres escolars.

Festa de la Primavera Escolar 2022

Les escoles cuiden el verd del Park Güell. Per donar la benvinguda a la primavera, deu parcs de la ciutat han acollit alumnat de diverses escoles per celebrar la **Festa de la Primavera**. Al districte de Gràcia aquest esdeveniment educatiu es va celebrar al Park Güell el passat 31 de març. Uns **dos-cents nens i nenes** de les escoles properes han fet diverses plantacions en un dels parterres habilitats als jardins d'Àustria. Diverses persones responsables de manteniment i conservació de Parcs i Jardins han destacat els beneficis ecològics i socials del verd i han explicat el seu dia a dia com a professionals de la cura d'aquest espai.

(Ho organitza la Direcció de l'Oficina de Canvi Climàtic i Sostenibilitat.)

Entrega de premis del concurs de Sant Jordi

Entrega de premis dels punts de llibre de Sant Jordi. 1rs, 2ns i 3rs premis dels cicles inicials, mitjà i superior de les escoles més properes al Park Güell. A les 18.00 h.

(Ho organitza B:SM.)



Abril
2022



Tallers de LEGO

El Park Güell, en col·laboració amb LEGO, organitza dos tallers destinats a nenes i nens de 7 a 12 anys. En els tallers Quadres i Mosaics Legoudí, els infants participants van poder construir el seu propi quadre inspirat en l'obra de l'arquitecte amb peces Classic sobre una quadrícula de LEGO, així com dissenyar un petit mosaic.

(Ho organitzen B:SM i LEGO.)

Hi participen 266 infants.

Festa Major a l'Escola Reina Elisenda

(Ho organitza l'Escola Reina Elisenda.)

Hi participen 150 infants.



Activitats culturals adreçades a tota la ciutadania



Març
2021

Inauguració del mirador Consol Casals

El 6 de març es va inaugurar el mirador Consol Casals en el marc de l'acte central per celebrar el Dia Internacional de les Dones. El mirador es troba en l'accés al Park Güell per la baixada de la Glòria.

(Ho organitza el Consell de Dones de Gràcia.)



Maig
2021

Curar-se en cultura

Comissió de Cultura i Cohesió Social de Salutem - Accions comunitàries (anteriorment anomenat Pla de desenvolupament comunitari de la Salut)

(Ho organitzen Salutem i Districte de Gràcia.)

Participants: 100



Juliol
2021

Concerts d'estiu: "Innovació musical a la Barcelona republicana"

8è Cicle Història i Música de Barcelona

En el marc de la línia de recerca en patrimonis musicals del MUHBA, dins de la programació del MUHBA Park Güell, aquest any continua el projecte compartit amb l'ESMUC sobre la innovació musical a la Barcelona republicana, que prèviament ja ha donat lloc a una jornada d'estudi i dos concerts.

(Ho organitzen el MUHBA i B:SM.)

Participants: 905



Nits de cinema al Park: "Retratar Barcelona al llindar del segle XXI"

3r cicle "Barcelona en moviment, nits de cinema"

En el marc de la línia de recerca del MUHBA sobre les representacions contemporànies de la ciutat, aquest juliol es presenta la tercera edició del cicle "Barcelona en moviment, nits de cinema", al MUHBA Park Güell, dedicada a les mirades sobre Barcelona en el trànsit del segle XX al XXI.

(Ho organitzen el MUHBA i B:SM.)

Participants: 305



Octubre
2021



Maig
2022



Juny
2022



Juliol
2022



Reptes de l'Agenda 2030

El Park Güell ha fet adaptacions i ofereix propostes de rutes de visita per a persones amb mobilitat reduïda. No obstant això, hi ha oportunitats de millora per incloure les persones amb diversitat sensorial i cognitiva. Per aquest motiu, es va convidar a persones emprenedores, organitzacions i empreses disruptives a proposar solucions innovadores basades en dades i tecnologia que ajudin a assolir l'accessibilitat de les persones amb diversitat sensorial i cognitiva en aquest espai emblemàtic de la ciutat.

(Ho organitza B:SM.)

Mostra d'entitats a la plaça de la Natura

Salutem - Mostra d'Entitats de la Salut.
L'àrea de Cultura i Cohesió Social de Salutem, juntament amb el Districte de Gràcia organitza una nova edició de la trobada d'entitats del barri de la Salut.

(Ho organitzen Salutem i Districte de Gràcia.)

Participants: 200

Nit dels museus

Itinerari comentat a la Casa del Guarda del Park Güell.

(Ho organitzen B:SM i el MUHBA.)

Participants: 60

"Innovació musical a la Barcelona republicana" 9è Cicle Història i Música de Barcelona, concerts a la plaça de la Natura

Amb aquest cicle es recuperen part de les músiques que durant la guerra van omplir d'esperança i de tranquil·litat el lleure d'algunes cases i, sobretot, de molts cafès i locals on les persones oients es trobaven per escoltar la ràdio. Són músiques ideades o que han sonat a Barcelona relacionades amb el Park Güell i la seva trajectòria. Els concerts faran sonar la música que sonava a Ràdio Barcelona durant la Guerra Civil. Concerts amb la col·laboració de l'ESMUC.

Música de cambra on the air
El jazz més europeu
El lied sonava en català
La cobla contra el feixisme

(Ho organitzen B:SM i el MUHBA.)

Participants: 1.100

4t cicle "Barcelona en moviment, nits de cinema" Projeccions a la plaça de la Natura

Una selecció de pel·lícules que parlen de Barcelona i de la relació de la ciutat amb el cinema. En aquesta edició es presenten tres pel·lícules molt diferents que ens ajudaran a mirar la ciutat com a espai físic i també com a escenari. La ciutat no és només el lloc concret on vivim sinó que, per les seves característiques (carrers, edificis, espais públics), sovint el cinema la utilitza com a escenari d'històries que no tenen res a veure amb ella. Projecció de pel·lícules on la ciutat de Barcelona és l'escenari:

Vida en sombras
El perfume
The maquinist

(Ho organitzen B:SM i el MUHBA.)

Participants: 387



Impacte del Park Güell en els mitjans

20 minutos

01/03/2021	Barcelona substituirà un tramo de las escaleras mecánicas que conectan con el Park Güell de cara al verano
06/07/2021	El Park Güell reforzarà la seguridad con cámaras de videovigilancia y pilonas
04/10/2021	Barcelona busca ideas para ofrecer "visitas inclusivas" al Park Güell y al Zoo

Ajuntament de Barcelona

24/02/2021	Substitució d'un tram de les escales mecàniques de la baixada de la Glòria
21/04/2021	Finalitzen les obres de les escales mecàniques de la baixada de la Glòria
04/10/2021	Benvinguts a la Innovació 2030
11/11/2021	Nova zona de jocs infantils al carrer Sant Cugat
16/11/2021	Com podem dissenyar una visita inclusiva al Park Güell?
21/01/2022	El Park Güell acull l'exposició del concurs de fotografia patrimonial EFIM2021
20/04/2022	Diàlegs al Park Güell. Arquitectes de l'oci amb ornamentació vegetal a la Barcelona Modernista
23/05/2022	Ara és més fàcil entrar gratis al Park Güell
17/07/2022	Increment de l'ús social i millores als entorns amb el Pla estratègic del Park Güell

Aldia.cat

29/05/2022	El Park Güell es prepara per a un estiu de programació cultural amb la història de Barcelona com a fil conductor
24/06/2022	El Park Güell oferirà un 50% de descompte en les visites guiades en català Park

Barcelona Secreta

29/06/2021	El cine al aire libre del Park Güell que mira a la Barcelona de comienzos del siglo XXI
------------	---

Barna Diario

22/01/2022	El Park Güell acoge la exposició del concurso de fotografía EFIM2021
23/05/2022	El Park Güell garantiza el uso vecinal gratuito con el registro Gaudir Más

Betevé

12/01/2021	La construcció del Parc Güell, la primera urbanització
18/01/2021	Ana María Matute tindrà un carrer a Barcelona
04/02/2021	La baixada de la Glòria es reurbanitzarà l'any que ve
06/04/2021	El Parc Güell recupera la font Sarva
06/05/2021	El Parc Güell s'obre al públic familiar amb visites guiades
21/06/2021	Més de 10 M € pel manteniment d'edificis i monuments
06/07/2021	El Parc Güell es blindarà amb càmeres i pilones
11/07/2021	El Parc Güell recupera lentament el visitant estranger
04/10/2021	Barcelona busca solucions tecnològiques per fer les visites al Parc Güell i al Zoo més inclusives
04/12/2021	Les visites al Parc Güell recuperen xifres pre pandèmia durant el mes de novembre
15/12/2021	Com Gaudí va construir el Parc Güell?
09/01/2022	Els veïns del Parc Güell denuncien problemes de mobilitat i convivència per una parada de taxis
06/04/2022	Tornen les visites guiades al Parc Güell
07/04/2022	Rescatat un xoriguer comú atrapat en un arbre del Parc Güell
08/04/2022	El Parc Güell i Lego faran tallers socioeducatius per fomentar l'art de Gaudí
06/05/2022	El bus V19 es torna a saturar amb el retorn dels turistes al Parc Güell
13/05/2022	Ja no es podrà entrar al Parc Güell amb el carnet de biblioteques
15/05/2022	Els barcelonins demanen facilitats per entrar gratuïtament al Parc Güell: "Tenim dret a accedir-hi"
25/05/2022	Gaudir Más Barcelona: Com inscriure's al programa i tenir descomptes i visites gratis
20/06/2022	Les propostes del Parc Güell per a l'estiu: música, cinema, noves rutes culturals i visites guiades
24/06/2022	Descomptes del 50 % en les visites guiades en català al Parc Güell els diumenges de l'estiu
17/06/2022	El Parc Güell redueix a la meitat els visitants, fruit del pla estratègic per apropar-lo al veïnat



Catalunya Press

- 08/04/2022** El Park Güell oferirà tallers educatius de Lego sobre Gaudí i el modernisme
- 24/06/2022** 50% de descuento en las visitas guiadas en catalán al Park Güell a partir del domingo
- 17/07/2022** Barcelona prevé destinar 15 millones de euros al Plan Estratégico del Park Güell hasta 2026

Cat Zona

- 17/07/2022** Barcelona preveu destinar 15 milions d'euros al Pla estratègic del Park Güell fins al 2026

El Mundo

- 17/07/2022** La2 estrena la segunda temporada de "Jardines con historia", galardonada con el premio Iris

El País

- 01/02/2021** Confinamiento: Barcelona se sube por las paredes
- 22/03/2021** El Park Güell recibe en ocho meses las visitas que antes de la pandemia tenía en uno solo
- 22/08/2021** El turismo devuelve el pulso a los centros culturales de Barcelona
- 27/01/2022** Antonio López pinta por primera vez Barcelona

El Periódico

- 04/10/2021** Barcelona busca soluciones para hacer más accesibles el Park Güell y el Zoo
- 04/04/2022** El parc Güell de Barcelona tornarà a donar visites guiades per Setmana Santa
- 30/06/2022** Cine en el Park Güell, arte callejero y más actividades gratis en Barcelona
- 17/07/2022** El Park Güell reduce los visitantes a la mitad y prevé una inversión municipal de 15 millones

El Punt Avui

- 24/06/2022** El Park Güell ofereix descomptes del 50% en les visites guiades en català aquest estiu

El Temps de les Arts

- 18/01/2022** "Repensar Gaudí en una Barcelona absolutament venuda al turisme és del tot necessari"

Europa Press

- 06/05/2021** El Park Güell realitzarà visites guiadas familiares los fines de semana del mes de mayo
- 04/10/2021** Barcelona busca ideas para ofrecer "visitas inclusivas" al Park Güell y al Zoo
- 13/05/2022** El Park Güell dejará de admitir el carné de bibliotecas para entrar gratis el 1 de junio

Hosteltur

- 21/04/2022** Cinco lugares en los que celebrar el Día de la Tierra con Tiquets

Infotaxi

- 16/01/2022** Frente vecinal contra el taxi en el Park Güell: "Colapsan las calles"

La Ciutat

- 23/05/2022** El Park Güell referma la seva aposta per garantir l'ús veïnal amb la millora del registre Gaudir Més

La Razón

- 29/04/2022** "Jardines con historia" estrena su segunda temporada en La 2
- 10/05/2022** Parque Güell: el sueño arquitectónico que compartió Gaudí

L'Equinox Magazine

- 03/04/2022** L'échec du Park Güell de Barcelone



L'Independent de Gràcia

13/01/2021	El rocòdrom improvisat de Coll del Portell
15/01/2021	La nova mobilitat del Park Güell relaxa les pilones per les escoles
05/03/2021	L'Ajuntament actua a l'entorn del Park Güell per connectar i millorar carrers sense sortida
19/03/2021	El Park Güell reforçarà el nivell de seguretat als accessos per fer front a l'alerta antiterrorista
20/03/2021	La darrera investigació sobre el Park Güell inspira un nou itinerari del MUHBA
05/05/2021	El Park Güell quantifica fins a 30.000 veïns
28/05/2021	Jornada cultural de Salutem a la plaça Natura del Park Güell
13/09/2021	Més palmeres al Park Güell després de la plaga
15/10/2021	L'afluència al Park Güell cau un 82% i fins als 600.000 visitants en l'any de la pandèmia
05/11/2021	Nou palmeres més al Park Güell per revertir la plaga de l'escarabat morrut
13/11/2021	ERC pregunta perquè hi ha més bicitaxis al Park Güell
03/12/2021	Aturades les obres de l'àrea de jocs infantils del carrer Sant Cugat per l'estabilitat dels murs
10/12/2021	El Park Güell mecanitzarà la porta de l'entrada del Carmel
05/02/2022	El Park Güell reobre el pas del Camí de les Llàgrimes i endarrereix el nou sistema d'accessos al 2023
01/03/2022	Les entitats de la Salut tornaran a fer la mostra d'entitats al Park Güell
11/03/2022	Pla per transformar l'accés més extrem del Park Güell amb un gran espai d'estada
25/03/2022	La casa museu Gaudí del Park Güell reobre després de la pandèmia
25/03/2022	Nou espai d'estada al voltant de la parada de bus al carrer Matute
22/04/2022	El Districte es planteja de nou el canvi de la parada de taxis del Park Güell pel col·lapse de trànsit
22/04/2022	El poder del taxi a l'entorn del Park Güell
12/06/2022	Música, guerra i Radio Barcelona: cicle de concerts al Park Güell

La Vanguardia

20/12/2020	La enigmàtica cisterna del Park Güell
27/01/2021	El espectacular enero del Park Güell
26/02/2021	Atardecer entre las columnas del Park Güell
30/03/2021	El Park Güell más accesible que nunca
01/04/2021	La ventana de la Casa del Guarda del Park Güell
24/04/2021	Park Güell
18/06/2021	Los colores naturales del Park Güell
22/06/2021	La ergonomía de los bancos del Park Güell
27/06/2021	Paseos botánicos de verano en el Park Güell
01/07/2021	¿Cuáles son las obras más pisadas del Park Güell?
05/07/2021	El húmedo secreto que esconde el Park Güell
06/07/2021	El Park Güell reforzará la seguridad con cámaras
10/07/2021	¿Has visto los variados bancos del Park Güell?
19/07/2021	Descubre las variadas ventanas del Park Güell
27/07/2021	Los senderos ocultos del Park Güell
28/08/2021	Las mariposas polinizadoras del Park Güell
19/09/2021	Descubre los viaductos gaudinianos
03/10/2021	¿Cuál es la mejor hora para visitar el Park Güell?
15/01/2022	El Park Güell se blindo contra el vandalismo y el terrorismo
03/05/2022	¿Conoces el mirador de las Tres Creus?
08/05/2022	Los castellers se estrenan en el Park Güell
23/05/2022	El Park Güell facilita el acceso a entradas gratis para visitantes locales
10/06/2022	¿Por qué hay monedas en la fuente del Park Güell?
12/06/2022	Un ensayo para el Park Güell
26/06/2022	La historia del fracaso del Park Güell



Línia Gràcia

07/07/2021 El Park Güell reforçarà la seguretat amb càmeres i pilones antiterroristes

Llibertat.cat

04/07/2022 1909 S'ubica la nova caserna de la Guàrdia Civil al costat del futur Parc Güell

MAPEI

22/11/2021 La restauración del Park Güell recibe un Premio Catalunya Construcción 2021

Metrópoli Abierta

- 07/05/2021** El Park Güell anuncia visitas guiadas desde tres euros
- 17/05/2021** Cae un árbol en el Park Güell, el tercero en menos de una semana en Barcelona
- 12/06/2021** Varios perros caen al vacío en el Park Güell
- 06/07/2021** El Park Güell se blindará con cámaras y bolardos
- 15/01/2022** Frente vecinal contra el taxi en el Park Güell: "Colapsan las calles"
- 07/04/2022** Rescatan a un cernícalo común, atrapado en un pino del Park Güell
- 04/05/2022** Colau limitará el acceso en espacios turísticos masificados
- 15/05/2022** Atención: el Park Güell se queda sin la forma más sencilla para entrar gratis
- 24/06/2022** El Park Güell ofrece las visitas guiadas en catalán a mitad de precio desde este domingo
- 05/07/2022** El mejor amanecer de España se ve desde este lugar de Barcelona

My Modern Met

20/01/2021 Park Güell: explora la historia del parque más emblemático de Barcelona

Nació Digital

14/05/2022 El Park Güell deixa de ser gratuït amb el carnet de les biblioteques públiques

Público

17/07/2022 El Park Güell afronta la massificació amb una inversió d'uns 15 milions d'euros

Televisió del Ripollès

23/02/2021 Turons de Barcelona

The New Barcelona Post

26/11/2021 El MNAC muestra la complejidad de Gaudí

Tot Barcelona

- 29/03/2021** La pandèmia fulmina les botigues de souvenirs del Park Güell
- 21/06/2021** Barcelona destina 10,6 milions al manteniment del patrimoni històric de la ciutat
- 06/07/2021** Càmeres de videovigilància i pilones per reforçar la seguretat al Parc Güell
- 04/10/2021** Barcelona cerca idees per millorar l'accés al Park Güell i el Zoo
- 08/01/2022** El parc i la ciutat que la pandèmia ha reconciliat
- 08/04/2022** El Park Güell s'alia amb Lego per fomentar el coneixement sobre Gaudí
- 14/05/2022** El carnet de biblioteca deixa de ser vàlid per entrar gratis al Parc Güell
- 24/06/2022** Visitar el Park Güell en català surt a meitat de preu tot l'estiu
- 17/07/2022** L'antídoto de Colau per reduir la massificació al Park Güell

TV3

01/06/2022 "Gaudir més", el carnet que permetrà entrar al Park Güell gratuïtament

Butlletí del Park Güell

A l'octubre del 2018 es va llançar el primer número d'aquesta eina de retorn de tot allò que passa al Park Güell, un canal de comunicació directa que ja té 37 números editats.



Periodicitat:
mensual



Data de la primera edició:
octubre del 2018



Nre. d'edicions:
37 butlletins





Indicadors econòmics 2018-2022

Actuacions al Park Güell i entorns	Despesa 2018	Despesa 2019	Despesa 2020	Despesa 2021	Despesa 2022
Jardins Menéndez Pelayo i c. Maignon	2.399.199,14 €	-	-	-	-
Pla d'actuacions Park Güell 2018-2022					
Lot 3. Mirador de la Glòria	433.984,07 €				
Lot 4. Drenatge del camp de futbol	61.112,56 €				
Lot 5. Font de Sant Salvador	517.978,36 €	66.864,60 €			
Lot 6. Camins de la Pressió i de la Biodiversitat, i entorns de jocs infantils	663.623,16 €	194.271,31 €			
Lot 7. Impermeabilització i reforç estructural de la pl. Natura	910.382,20 €	176.898,85 €			
Reparació estructural de nervis de la Sala Hipòstila	144.562,21 €	23.018,63 €			
Escomeses de serveis higiènics, c. Olot	3.511,54 €	46.071,05			
Senyalització	215.053,30 €	1.524,60 €			
Altres serveis (fotografia, comunicació, PAU)	18.533,64 €				13.790,00 €
Catàlegs arquitectònics i naturals	86.212,50 €				
Lot 8. Obres de millora: font de la Sarva, condicionament de l'accés a la cisterna, restauració exterior del banc, restauració del viaducte de baix, reforç de baranes i bancs, i reparació del sostre de la Sala Hipòstila		849.604,28 €	644.040,67 €		
Motorització de la porta (DR i DO)		6.213,35 €	14.714,36 €		
Control arqueològic d'obres del Park Güell	23.123,10 €				
Forat de la Bugadera					58.000,00 €
Millores de seguretat al recinte del Park		6.352,50 €		364,00 €	253.295,00 €
Pla director d'infraestructures i serveis		5.069,90 €	64.054,11 €	38.267,00 €	
Estudi de patologies, Pla director			2.299,00 €	48.637,00 €	178.884,00 €

Pla d'actuacions Park Güell 2018-2022	Despesa 2018	Despesa 2019	Despesa 2020	Despesa 2021	Despesa 2022
Pla director de cultura (MUHBA)		153.852,94 €	53.470,12 €	75.081,00 €	24.800,00 €
Activitats culturals pròpies		9.401,70 €			
Antenes wifi		19.758,73 €			
Auxiliars d'agents cívics de barri de la Salut i Tres Creus		40.942,21 €	40.422,52 €		
Millores de la parada de bus		4.485,47 €	3.537,20 €		254.000,00 €
Ordenació de la mobilitat al Park Güell: barri de la Salut		8.128,37 €	152.818,66 €	5.602,00 €	
Actuacions patrimonials i arbrari de la Salut-Vallcarca		18.150,00 €			
Aula Turull (distr. Gràcia)		472.346,57 €	76.442,00 €		
Jocs infantils de Sant Cugat (distr. Gràcia)		4.840,00 €		25.246,00 €	8.000,00 €
Escales del c. Alguer (distr. Horta-Guinardó)		188.056,00 €	178.552,00 €	5.916,00 €	
Urbanització del c. Antequera (distr. Horta-Guinardó)		11.824,12 €	5.466,00 €		
Gespa artificial i aparcament del club de futbol Carmel (H-G)		13.316,05 €	13.484,00 €	660.679,00 €	69.000,00 €
Arranjament d'escales del c. Ceuta i connexió Carmel-Park (H-G)		750,20 €			
Escales mecàniques de baixada de la Glòria (Dte. Gràcia)		12.956,01 €	9.959,00 €	280.303,00 €	
Gran manteniment del c. Ana Maria Matute			12.585,12 €		
Accés Carmel: jardins de Moragas i c. Sant Josep de la Muntanya		18.029,00 €		15.905,00 €	
Redacció del Centre Tècnic i Social				37.024,00 €	594,00 €
Rehabilitació de l'Escola Baldiri i Reixac		807.962,81 €			
Secretaria Tècnica		100.000 €	100.000 €	100.000 €	100.000 €
	5.477.275,78 €	3.278.689,25 €	1.371.844,76 €	1.255.369,00 €	933.689,00 €



Coordinació de la memòria
Secretaria Tècnica del Park Güell

Disseny i compaginació
studi-k

Edició 2022

Secretaria Tècnica del Park Güell
Ctra. Carmel, 23
08024 Barcelona

secretaria.parkguell@bcn.cat
www.parkguell.barcelona

parkguell.barcelona



Ajuntament de
Barcelona

